

## 2001~2007 年長期追蹤資料之趨勢分析結果

本計畫於 2001 年自台北市與新竹縣兩個地區，共隨機抽出十八所公立國民小學，並以當年就讀於此十八所學校的一年級和四年級全體學童，視為 CABLE 計畫長期追蹤的起始樣本。換句話說，第一個世代樣本是指 2001 年時就讀國小一年級之學童；第二個世代樣本則為 2001 年時就讀國小四年級之學童。以後每一個年度執行一次追蹤調查，持續收集這兩個樣本群的資料，迄 2007 年底 CABLE 資料庫已累積七年資料。為瞭解兩個世代樣本在健康行為、家庭關係及心理健康等的變化趨勢，除了描述各年度的分佈情形外，同時針對長期趨勢進行統計檢定。此外，為了比較兩個世代樣本在不同年度但就讀相同年級時的差異，特將第二個世代樣本就讀四年級（2001）、五年級（2002）、六年級（2003）、七年級（2004）的資料，與第一個世代樣本就讀四年級（2004）、五年級（2005）、六年級（2006）、七年級（2007）時的資料相互比較，以 proportional Z test 檢定的結果依序整理如後表。

### 一、研究樣本 2001 至 2007 年之健康行為的分佈及發展趨勢

本研究將健康行為分為「正向健康行為」和「危害健康行為」兩類。前者是指對健康可帶來益處的行為方式；後者是指會對健康帶來害處的行為方式。以下分別敘述：

#### （一）正向健康行為

第一個世代樣本（表 1）和第二個世代樣本（表 2）在正向健康行為上的分佈（圖 1），多數與時間呈現線性關係。第一個世代樣本除「防曬措施」隨時間下降外，其餘行為均隨時間呈現增加的趨勢（吃早餐除外）。第二個世代樣本除「運動」和「防曬措施」隨時間下降外，其餘行為則隨時間增加（「走路看路」和「吃蔬果」兩項行為除外）。從圖 1 可見，走路看路、吃蔬果、喝白開水、吃東西洗手、運動、綁安全帶和戴安全帽等項行為的比率，最高點均落在小六的時候，國一開始呈現下降情況。因此，國一以前，也就是「國小階段」，是促進正

向健康行為養成的關鍵時期。

## (二) 危害健康行為

危害健康行為或稱「負向健康行為」，其長期趨勢分別以表 3、表 4、圖 2 至圖 4 呈現。第一個世代樣本的負向健康行為中，有些項目會隨時間而遞增，包括熬夜、吃宵夜、吃零食、吃甜食、連續玩電腦或電動、連續看電視、罵髒話、吵架、生氣時破壞東西、打人、自殺意念、被打、看色情媒體、與異性約會、及被人故意觸碰等；有些項目則會隨時間遞減，包括偷東西、考試作弊、用物品攻擊人、勒索、蹺課、逃家、抽菸、喝酒、嚼檳榔及發生性行為等。第二個世代樣本的轉折點在「國一」，其變化趨勢和第一個世代樣本不同，考試作弊、蹺課、抽菸、喝酒、嚼檳榔、破壞公物、自殺意念及性相關行為（包括看色情媒體、接吻、約會、性交、被故意觸碰）的比率是隨時間遞增；但看電視、吵架、打人、破壞公物、自殺意念、被打等項目則隨時間遞減。兩個世代樣本合併後呈現於圖 2，熬夜、吃宵夜、吃甜食、憋尿、玩電動、罵髒話等的比率，明顯呈現逐年上升趨勢；吃宵夜和吃速食的轉折點在「小四」。圖 3 可見，考試作弊、蹺課、抽菸、喝酒、嚼檳榔及看色情媒體、接吻等的比率，轉折點在「國一」。

## 二、研究樣本自 2001 至 2007 年之家庭關係的分佈及發展趨勢

CABLE 計畫在探討家庭關係時，從以下四個方面去評量及分析，亦即家庭活動、父母支持、處罰方式及家庭衝突：

### (一) 家庭活動

首先，從第一個世代樣本自陳之家庭活動（表 5）來看，與父母一起用餐的比率有逐年上升現象；與父母聊天或一起做家事的比率，在研究樣本成為國一學生後呈現下降情形；父母陪著做功課或一起出去玩的比率則逐年下降。整體說來，歷年的家庭活動平均得分呈現逐年上升的情況。第二個世代樣本在五項家庭活動的比率（表 6），除「與父母聊天」的改變趨勢較不明顯外，其餘項目都隨時間後移呈現負向的線性關係，且家庭活動平均得分呈逐年下降的狀態。從圖 5 可見，大部分的家庭活動在「小六」至「國一」的階段出現轉折；從圖 7 也可發現，家庭活動的得分在「國一」時開始明顯降低。

## （二）父母支持

在父母支持方面，第一個世代樣本自陳感受到父母在其「難過時會給予安慰」的比率，是隨時間下降的。至於其他情況，包括「專心聽你說話」、「遇到困難時會幫助」、「表現好時會稱讚」、「不舒服時會照顧」等（表 7），在研究樣本為小四生的前後出現轉折，平均得分在「小四」開始呈現下降趨勢。第二個世代樣本自陳父母給予支持的比率及平均得分，均呈現下降趨勢（表 8）。

## （三）父母處罰

在父母處罰方面，第一個世代樣本和第二個世代樣本，自陳被父母以「罰跪或罰站」或「用打或體罰」的比率，均呈現逐年下降的趨勢。其餘方式包括約束性處罰（如關房間或廁所、不准做喜歡的事、扣零用錢或玩具等）、罰做家事或寫字、口語責罵等的比率，均隨時間呈現上升的情形（表 9、表 10、圖 6）。就兩個世代樣本而言，被父母處罰的平均得分，雖與時間有顯著的線性關係，但方向卻不明顯（圖 7）。

## （四）家庭衝突

在家庭衝突方面，第一個世代樣本和兄弟姊妹吵架的比率，呈現逐年上升的現象（表 11）；而第二個世代樣本則在「與父母或大人吵架」的比率上，呈現逐年上升趨勢（表 12）。圖 6 顯示，自陳「父母有衝突」的比率為逐年下降；但「與兄弟姊妹有衝突」的比率，則在「小五或小六」出現轉折，亦即呈現下降趨勢；但自陳「與大人吵架」的比率卻呈現逐年上升的現象。研究樣本歷年來在家庭衝突上的平均得分，兩個世代樣本都呈現下降的情況（圖 7）。

## （五）性別與家庭互動及家庭支持的關係

為瞭解研究樣本自覺父母在「家庭互動」和「家庭支持」上，是否會因為其性別而有不同，在第二個世代樣本進入高一時所採用的問卷中，針對家庭互動和父母支持兩個部分，要求其依據父親和母親個別的情況來填答。由表 13 可見，在「家庭互動」方面，自陳與父親有互動的比率並沒有因為樣本的性別而有顯著差異；但自陳與母親有互動的比率則為女生高於男生。就「父母支持」而言，女生從父親得到「鼓勵」、「稱讚」和「關心」的比率顯著高於男生；至於從母親得到支持的比率，不論哪一個項目均為女生顯著高於男生。

### 三、研究樣本自 2001 至 2007 年之心理健康的分佈及時間趨勢

心理健康分別從「憂鬱情緒」、「社交焦慮」和「社交孤寂」三個面向測量，分別敘述如下：

#### (一) 憂鬱情緒

表 14 和表 15 顯示，兩個世代樣本的憂鬱情緒平均得分隨時間上升；圖 11 也呈現，研究樣本的憂鬱情緒得分有逐年提高的情形。圖 8 是研究樣本在每個項目上的分佈，出現了 U 型曲線，多數憂鬱情緒項目的比率，在「小五和小六」時出現最低點；在「小一」和「國三」出現高點，但在「高一」又有反轉現象。

#### (二) 社交焦慮

就社交焦慮而言，兩個世代樣本的平均得分亦出現逐年下降的趨勢（表 16 和表 17）。由圖 11 可見，第二個世代樣本的社交焦慮得分，在「國一」時出現低點；第一個世代樣本的社交焦慮則逐年下降。回答有社交焦慮的比率，除「怕公開表演」的比率為逐年下降外，其餘項目均呈現 U 型曲線，亦即在「小五或小六」出現最低點；「小一」和「國三」則出現高點（圖 9）。

#### (三) 社交孤寂

七個年度的社交孤寂平均得分，在兩個世代樣本亦呈現逐年下降的趨勢（表 18 和表 19）。圖 11 顯示，社交孤寂得分也呈現逐年下降的趨勢。就各項社交孤寂的比率來看，雖有下降趨勢但在「國一」時仍出現最低點；「國一」至「國三」時逐漸升高（圖 10）。

### 四、比較兩個世代樣本就讀相同年級（小四、小五、小六、國一）時的健康行為、家庭關係和心理健康

#### (一) 比較兩個世代樣本的基础

2001 年，開始執行 CABLE 計畫時，第一個世代樣本就讀小一；第二個世代樣本就讀小四。2004 年，第一個世代樣本成為小四生，與第二個世代在 2001 年時就讀的年級相同，因而可以對兩個世代樣本進行比較，也就是兩群樣本在不同

年代但就讀相同年級時的各種表現。因此，CABLE 計畫自 2004 年起，可以逐年進行類似前述的分析比較。

第一個世代樣本代表較年輕的學童，第二世代樣本代表較年長的學童，這兩個樣本群的年齡相差 3 歲左右。此外，從教育體制的變革來看，第一個世代樣本就讀小一那年，適逢九年一貫制正式實施，其各科教材皆為新編本。換句話說，第二個世代樣本則為在舊制下受教的學生，其教材有別於第一個世代樣本啟用的新教材。所以，兩個樣本群若有差異，可能代表著他們受到「不同時代」、「不同教育體制」、「不同教學方法」、「不同生活環境」...等多重因素的影響。

## （二）兩個世代樣本健康行為的比較

就健康行為的表現而言（圖 1、圖 2、圖 3、圖 4、表 20、表 21、表 22 及表 23），比較兩個世代樣本同為「小四生」時，從事正向健康行為的比率是第一世代樣本高於第二世代樣本；從事負向健康行為的比率，除了「自殺意念」和「看色情媒體」兩項以外，均為第二世代樣本高於第一世代樣本。但是，陸續比較兩群樣本同為「小五生」、「小六生」、「國一生」時，發現隨著年級增高，兩個世代樣本間有顯著差異的行為項目逐漸減少。甚至，同為「小六生」時，第一個世代樣本從事正向健康行為的比率反而低於第二世代樣本；同為「國一生」時，有顯著差異的行為項目更少，第一個世代樣本比第二世代樣本，不僅從事正向健康行為的比率較低，而且從事危害健康行為的比率較高。此結果顯示，第一個（或較年輕）世代樣本比第二個（較年長）世代樣本，在國小階段有較佳的行為表現，但小六至國一則開始呈現較差的行為表現。總之，該結果具有特殊的意涵，針對其成因及相關因素，有待未來進一步探討。

## （三）兩個世代樣本家庭關係的比較

比較兩個世代樣本的家庭關係（圖 5、圖 6、圖 7、表 24、表 25 及表 26）時，在「父母支持程度」和「家庭衝突程度」的平均得分上，第二世代樣本均顯著高於第一個世代樣本；第一個世代樣本在「家庭活動」和「處罰程度」上的平均得分，則顯著高於第二世代樣本。就以下幾個項目來看，包括「和父母聊天」、「父母陪做功課」、「被關房間或廁所」、「罰做家事或寫字」、「被父母責罵」、「被父母罰跪或罰站」、「被父母打或體罰」，第一個世代樣本自陳發生過前述情況的比率顯著高於第二世代樣本。對第二世代樣本而言，自陳「父母會專心

聽自己說話」、「遇到困難時父母會鼓勵」、「表現好時父母會稱讚」、「父母會吵架」的比率，顯著高於第一個世代樣本。

#### （四）兩個世代樣本心理健康的比較

就心理健康方面（圖 8、圖 9、圖 10、圖 11、表 27、表 28、表 29 及表 30），兩個世代樣本同為「小四生」和「小五生」時有較顯著的差異。兩個世代樣本同為「小六生」時，在「憂鬱情緒」、「社交焦慮」和「社交孤寂」上的平均得分上，第二個世代樣本均高於第一個世代樣本。同為「國一生」時，第二個世代樣本僅在「看到喜歡吃的東西也不想吃」及「覺得別人在笑自己」兩個項目上，顯著高於第一個世代樣本，在其餘項目上均沒有顯著差異存在。

## 五、小結

就健康行為而言，不論哪一個世代樣本，有正向健康行為的比率，在「小六」和「國一」前後會出現下降的趨勢；有不良習慣的比率多在「小四」時出現上升趨勢；至於有反社會行為、物質使用行為、與性相關行為的比率，則在「國一」時出現上升趨勢。由此可見，針對不同的行為項目實施預防介入的時間點應有所不同。

就家庭關係而言，家庭活動自「國一」開始減少，父母支持自「小四」開始下降。被父母體罰之比率隨時間呈現下降趨勢，採用其他處罰方式的比率則為上升趨勢。在小五、小六時，研究樣本與兄弟姊妹發生衝突的比率有下降趨勢；但與父母或大人吵架的比率則有上升趨勢。整體來看，有「家庭活動」和「父母支持」的比率隨學童成長而減少；但出現「父母處罰」和「與大人的衝突」的比率卻隨學童成長而增加。

心理健康方面，不論是憂鬱情緒、社交焦慮或社交孤寂，在「小六」和「國一」時出現低點；高點則出現在「小一」和「國三」，亦即呈現 U 型的發展趨勢。此現象與學童剛進小學一年級的適應，和國三時需面臨升學壓力有關，是否確實如此，有待進一步的研究做深入的探討。

將兩個不同世代樣本就讀相同年級時的情況進行比較，發現在較早時期或兩個世代樣本較年幼時，許多健康行為的比率呈現顯著差異，且為第一個世代樣本

優於第二個世代樣本。但是，隨著年齡的增長，兩個世代樣本原有的差異不但逐漸減小，甚至出現反轉現象，亦即第一個世代樣本的健康行為反而比第二個世代樣本來得差。在家庭關係上，第一個世代樣本受到父母處罰者比第二個世代樣本多。在心理健康方面，第二個世代樣本在「小六」前均較第一個世代樣本佳，但至「國一」以後幾乎沒有顯著差異，這些現象均有待進一步研究去釐清其原因。

表 1. 第一個世代樣本從事正向健康行為之比率及時間趨勢的檢定

行為項目	2001(一年級)		2002(二年級)		2003(三年級)		2004(四年級)		2005(五年級)		2006(六年級)		2007(七年級)		線性趨勢
	n	(%)	n	(%)	n	(%)	n	(%)	n	(%)	n	(%)	n	(%)	$\chi^2$
走路時看路	1793	(81.61)	2450	(90.54)	2377	(92.67)	2303	(93.73)	2257	(94.40)	2254	(94.95)	2113	(91.35)	132.67 ***
吃早餐	1936	(88.28)	2474	(91.22)	2339	(90.98)	2252	(91.51)	2215	(92.52)	2156	(90.78)	2072	(89.46)	1.59
吃蔬果	1640	(74.55)	1964	(72.53)	2071	(80.58)	2053	(83.42)	2112	(88.22)	2137	(89.98)	2057	(88.86)	421.65 ***
喝白開水	1791	(81.52)	2220	(81.89)	2220	(86.62)	2151	(87.44)	2226	(92.98)	2198	(92.55)	2106	(90.93)	242.99 ***
吃東西前洗手	1641	(74.83)	2023	(74.82)	2051	(80.02)	2000	(81.33)	2061	(86.09)	2103	(88.55)	1969	(85.02)	230.20 ***
睡前刷牙	1794	(84.66)	2134	(78.92)	2088	(81.47)	2054	(83.50)	2058	(86.07)	2102	(88.51)	2003	(86.52)	91.37 ***
做運動	1351	(61.44)	1601	(59.25)	1612	(62.72)	1617	(65.79)	1564	(65.58)	1625	(68.42)	1334	(57.60)	3.88 *
防曬措施	520	(37.44)	802	(29.61)	624	(24.29)	594	(24.18)	421	(17.61)	348	(14.68)	273	(11.79)	523.44 ***
坐汽車前座綁安全帶	1017	(67.35)	1222	(79.25)	1031	(81.89)	923	(84.60)	1034	(86.82)	1051	(86.22)	896	(82.89)	113.84 ***
坐機車戴安全帽	1203	(71.31)	1397	(75.31)	1254	(77.50)	1248	(77.47)	1179	(78.08)	1123	(75.47)	1112	(76.85)	8.96 **

\*:  $p < 0.05$  ; \*\*:  $p < 0.01$  ; \*\*\*:  $p < 0.001$

表 2. 第二個世代樣本從事正向健康行為之比率及時間趨勢的檢定

行為項目	2001(四年級)		2002(五年級)		2003(六年級)		2004(七年級)		2005(八年級)		2006(九年級)		2007(十年級)		線性趨勢
	n	(%)	n	(%)	n	(%)	n	(%)	n	(%)	n	(%)	n	(%)	$\chi^2$
走路時看路	1664	(80.58)	2365	(94.90)	2300	(93.95)	1984	(91.39)	2003	(90.63)	1946	(89.39)	--		1.35
吃早餐	1784	(86.35)	2326	(93.08)	2268	(92.61)	1930	(88.90)	1996	(90.32)	1962	(89.88)	2031	(92.53)	5.23 **
吃蔬果	1664	(80.86)	2158	(86.35)	2235	(91.30)	1956	(90.10)	1963	(88.82)	1920	(87.99)	1812	(82.51)	1.25
喝白開水	1757	(85.13)	2252	(90.15)	2262	(92.40)	1983	(91.34)	2022	(91.49)	1987	(91.10)	1999	(91.07)	24.87 ***
吃東西前洗手	1534	(74.32)	2131	(85.45)	2192	(89.54)	1920	(88.48)	1912	(86.56)	1757	(80.49)	1688	(76.90)	4.14 *
睡前刷牙	1586	(76.99)	2056	(82.40)	2096	(85.62)	1868	(86.12)	1917	(86.70)	1921	(88.12)	1838	(83.74)	58.28 ***
做運動	1281	(62.06)	1694	(67.90)	1712	(69.93)	1266	(58.31)	1176	(53.21)	1058	(48.53)	850	(38.71)	508.95 ***
防曬措施	409	(23.29)	792	(31.73)	389	(15.88)	255	(11.76)	282	(12.77)	316	(14.50)	252	(11.48)	245.06 ***
坐汽車前座綁安全帶	1124	(72.19)	1234	(86.17)	1223	(89.34)	962	(86.20)	873	(78.58)	853	(80.70)	--		0.04
坐機車戴安全帽	1209	(71.37)	1288	(79.26)	1303	(82.00)	1041	(77.92)	958	(73.24)	906	(71.85)	--		7.22 **

\*:  $p < 0.05$  ; \*\*:  $p < 0.01$  ; \*\*\*:  $p < 0.001$



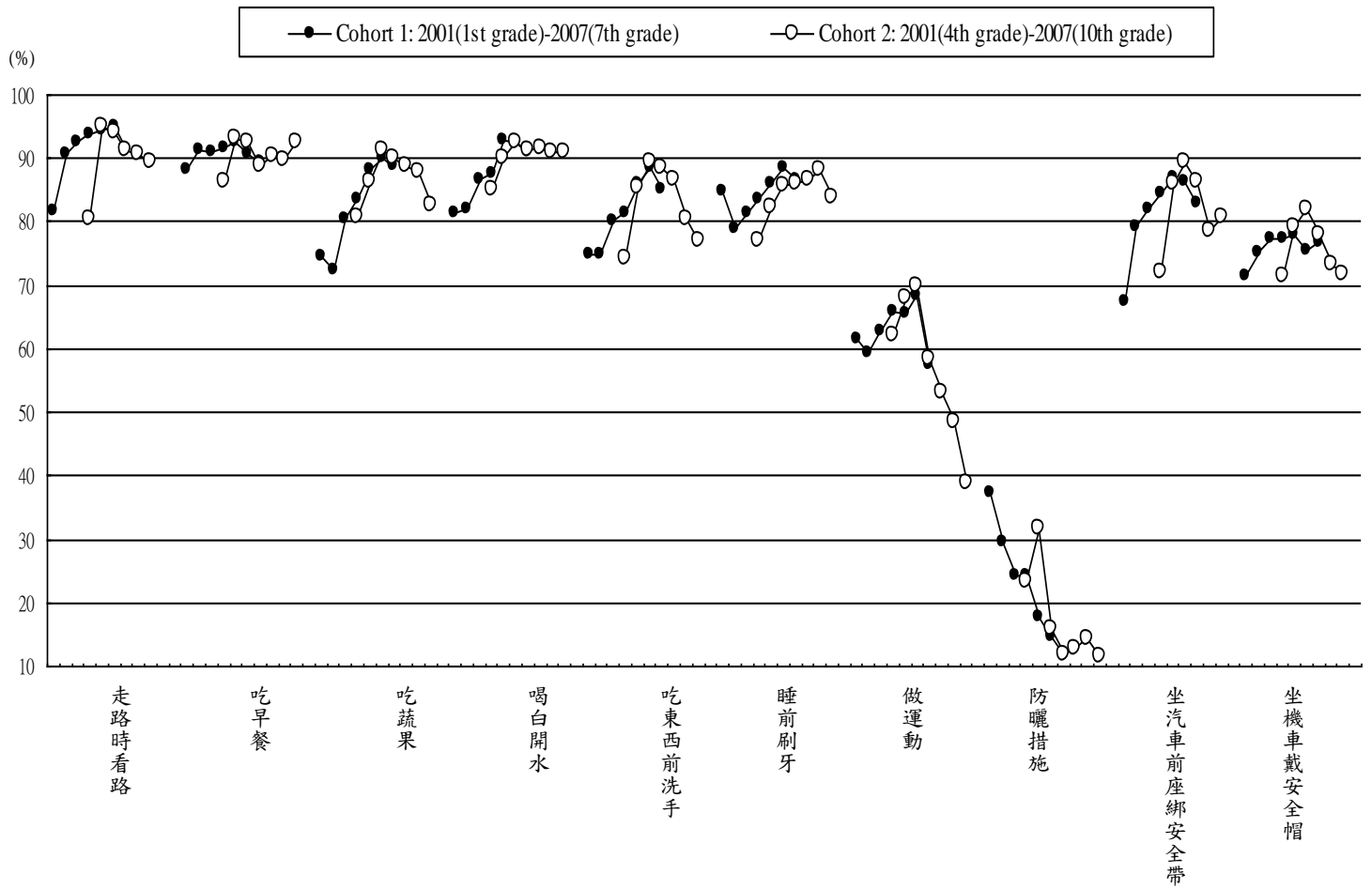


圖 1、兩個世代樣本於 2001~2007 年從事正向健康行為之比率

表 3. 第一個世代樣本從事危害健康行為之比率及時間趨勢的檢定

行為項目	2001(一年級)		2002(二年級)		2003(三年級)		2004(四年級)		2005(五年級)		2006(六年級)		2007(七年級)		線性趨勢 $\chi^2$
	n	(%)	n	(%)	n	(%)	n	(%)	n	(%)	n	(%)	n	(%)	
熬夜	1443	(65.71)	1752	(64.65)	1804	(70.22)	1856	(75.45)	2003	(83.70)	2066	(87.06)	2096	(90.58)	868.29 ***
吃宵夜	1271	(57.88)	1584	(58.39)	1471	(57.22)	1474	(59.97)	1542	(64.60)	1641	(69.24)	1765	(76.44)	269.32 ***
吃速食	1342	(61.06)	1409	(51.88)	1241	(48.29)	1202	(48.88)	1260	(52.76)	1388	(58.57)	1452	(62.78)	17.68 ***
吃零食	--		1938	(71.38)	1928	(75.08)	1825	(74.19)	1882	(78.68)	1963	(82.72)	1916	(82.76)	148.75 ***
吃甜食	--		1782	(65.64)	1711	(66.65)	1764	(71.68)	1944	(81.20)	2026	(85.31)	2052	(88.64)	680.47 ***
憋尿	1048	(47.61)	1047	(38.68)	1018	(39.72)	1114	(45.27)	1028	(43.03)	1055	(44.48)	1328	(57.37)	66.15 ***
連續玩電腦或電動>2 小時	965	(43.78)	763	(28.31)	767	(30.04)	729	(29.72)	866	(36.25)	1065	(44.97)	1178	(50.86)	134.87 ***
連續看電視>2 小時	1314	(59.73)	1339	(49.65)	1387	(54.05)	1260	(51.26)	1368	(57.17)	1518	(63.94)	1470	(63.55)	63.50 ***
罵髒話	624	(28.57)	920	(33.97)	1085	(42.27)	1228	(49.90)	1386	(57.87)	1654	(69.73)	1766	(76.32)	1834.06 ***
跟別人吵架	--		1456	(53.73)	1570	(61.07)	1593	(65.02)	1550	(64.75)	1619	(68.25)	1614	(69.81)	146.87 ***
生氣時破壞東西	41	(18.76)	484	(17.87)	431	(16.79)	490	(19.96)	553	(23.09)	560	(23.59)	535	(23.14)	49.11 ***
打人	682	(31.01)	923	(34.02)	914	(35.59)	891	(36.25)	925	(38.74)	986	(41.53)	853	(36.88)	46.32 ***
偷東西	266	(12.07)	217	(8.00)	125	(4.86)	120	(4.88)	60	(2.51)	64	(2.70)	43	(1.86)	292.84 ***
故意破壞公物	151	(6.84)	197	(7.27)	125	(4.87)	114	(4.64)	124	(5.18)	192	(8.09)	247	(10.66)	18.82 ***
考試作弊	367	(19.28)	357	(13.16)	217	(8.45)	209	(8.50)	165	(6.90)	199	(8.38)	267	(11.53)	82.23 ***
使用物品攻擊人	--		--		--		300	(12.20)	214	(8.95)	235	(9.90)	222	(9.59)	4.08 *
加入幫派	--		--		--		31	(1.26)	17	(0.71)	15	(0.63)	17	(0.73)	3.04
勒索別人	--		--		--		78	(3.18)	37	(1.55)	30	(1.26)	32	(1.38)	15.97 ***
蹺課	357	(16.15)	139	(5.13)	34	(1.36)	26	(1.06)	21	(0.88)	21	(0.89)	45	(1.94)	298.64 ***
逃家	--		--		--		23	(0.93)	14	(0.58)	4	(0.17)	12	(0.52)	7.80 **
抽菸	76	(3.44)	52	(1.92)	29	(1.13)	25	(1.04)	25	(1.06)	31	(1.31)	61	(2.67)	4.81 *
喝酒	253	(11.45)	224	(8.26)	105	(4.09)	159	(6.47)	166	(6.95)	170	(7.16)	168	(7.25)	10.00 **
嚼檳榔	87	(3.94)	47	(1.73)	22	(0.86)	13	(0.53)	9	(0.38)	7	(0.29)	15	(0.65)	89.73 ***
吸毒	--		--		--		4	(0.16)	0	(0.00)	1	(0.04)	0	(0.00)	0.00
想過要自殺	155	(7.02)	177	(6.52)	136	(5.29)	422	(17.20)	395	(16.51)	420	(17.70)	399	(17.22)	348.99 ***
被別人勒索	--		--		--		27	(1.10)	24	(1.00)	29	(1.22)	15	(0.65)	1.54
被別人打	--		--		--		475	(19.31)	403	(16.83)	460	(19.37)	620	(26.78)	42.05 **
看色情媒體	--		--		--		58	(2.36)	33	(1.38)	70	(2.95)	130	(5.61)	48.36 ***
接吻	--		--		--		20	(0.81)	2	(0.08)	13	(0.55)	32	(1.38)	12.08 ***
約會	--		--		--		9	(0.37)	11	(0.46)	32	(1.35)	79	(3.41)	76.80 ***
性交	--		--		--		5	(0.20)	1	(0.04)	0	(0.00)	0	(0.00)	7.06 **
被故意觸碰	--		--		--		83	(3.37)	71	(2.97)	113	(4.76)	126	(5.44)	21.25 ***

\*:  $p < 0.05$  ; \*\*:  $p < 0.01$  ; \*\*\*:  $p < 0.001$

表 4. 第二個世代樣本從事危害健康行為之比率及時間趨勢之檢定

行為項目	2001(四年級)		2002(五年級)		2003(六年級)		2004(七年級)		2005(八年級)		2006(九年級)		2007(十年級)		線性趨勢
	n	(%)	n	(%)	n	(%)	n	(%)	n	(%)	n	(%)	n	(%)	$\chi^2$
熬夜	1707	(82.66)	2041	(81.74)	2151	(87.98)	2028	(93.46)	2087	(94.52)	2094	(96.41)	2102	(95.72)	497.75 ***
吃宵夜	1426	(69.02)	1689	(67.59)	1737	(71.04)	1665	(76.83)	1846	(83.72)	1839	(84.59)	1504	(68.52)	103.44 ***
吃速食	1340	(64.92)	1640	(65.63)	1496	(61.11)	1364	(63.00)	1525	(69.22)	1564	(71.78)	1222	(55.65)	0.99
吃零食	--		2192	(87.79)	2052	(83.79)	1756	(80.96)	1904	(86.39)	1877	(86.18)	1692	(77.05)	25.12 ***
吃甜食	--		2141	(85.67)	2186	(89.33)	1929	(88.89)	2074	(93.89)	2004	(92.35)	1981	(90.25)	56.42 ***
憋尿	1118	(54.35)	1179	(47.20)	1174	(47.98)	1180	(54.45)	1321	(59.80)	1555	(71.30)	716	(32.60)	0.58
連續玩電腦或電動>2 小時	881	(42.77)	849	(34.04)	1085	(44.49)	1073	(49.54)	1404	(63.62)	1310	(60.09)	1361	(61.98)	527.96 ***
連續看電視>2 小時	1394	(67.97)	1517	(60.80)	1702	(69.55)	1359	(62.60)	1632	(73.88)	1425	(65.58)	1296	(59.02)	5.16 *
罵髒話	1226	(59.40)	1471	(59.10)	1726	(70.56)	1635	(75.31)	1800	(81.41)	1868	(85.89)	1814	(82.60)	721.82 ***
跟別人吵架	--		1682	(67.47)	1744	(71.27)	1448	(66.79)	1498	(67.78)	1200	(55.00)	984	(44.85)	338.83 ***
生氣時破壞東西	584	(28.40)	565	(22.66)	669	(27.33)	498	(22.98)	665	(30.10)	558	(25.67)	507	(23.10)	2.04
打人	1125	(54.59)	965	(38.63)	1203	(49.12)	811	(37.36)	799	(36.14)	782	(35.81)	240	(10.93)	862.09 ***
偷東西	167	(8.10)	78	(3.12)	79	(3.23)	49	(2.23)	66	(2.99)	47	(2.15)	20	(0.91)	114.36 ***
故意破壞公物	152	(7.39)	181	(7.25)	204	(8.33)	228	(10.50)	407	(18.40)	308	(14.11)	187	(8.52)	50.28 ***
考試作弊	201	(10.10)	169	(6.77)	187	(7.64)	243	(11.21)	452	(20.46)	492	(22.57)	456	(20.78)	382.37 ***
使用物品攻擊人	--		--		--		271	(12.51)	281	(12.73)	196	(8.99)	61	(2.78)	172.27 ***
加入幫派	--		--		--		13	(0.60)	15	(0.68)	21	(0.96)	3	(0.14)	4.72 *
勒索別人	--		--		--		28	(1.29)	34	(1.54)	32	(1.47)	7	(0.32)	12.78 ***
蹺課	133	(6.44)	30	(1.20)	13	(0.53)	27	(1.24)	78	(3.53)	117	(5.36)	130	(5.92)	60.75 ***
逃家	--		--		--		14	(0.65)	20	(0.90)	14	(0.64)	7	(0.32)	3.34
抽菸	31	(1.50)	22	(0.88)	22	(0.90)	46	(2.14)	95	(4.34)	122	(5.59)	164	(7.47)	236.64 ***
喝酒	182	(8.81)	138	(5.53)	136	(5.56)	140	(6.45)	311	(14.06)	435	(19.92)	302	(13.76)	217.83 ***
嚼檳榔	21	(1.02)	10	(0.40)	7	(0.29)	8	(0.37)	22	(0.99)	31	(1.42)	44	(2.00)	28.20 ***
吸毒	14	(0.68)	2	(0.08)	1	(0.04)	0	(0.00)	1	(0.05)	2	(0.09)	3	(0.14)	2.08
想過要自殺	174	(8.43)	163	(6.53)	158	(6.45)	405	(18.66)	418	(18.91)	347	(15.89)	197	(8.98)	75.16 ***
被別人勒索	--		--		--		13	(0.60)	15	(0.68)	12	(0.55)	2	(0.09)	9.22 **
被別人打	--		--		--		291	(13.42)	190	(8.60)	180	(8.25)	114	(5.19)	74.91 ***
看色情媒體	11	(0.53)	37	(1.48)	54	(2.20)	124	(5.71)	223	(10.08)	368	(16.87)	357	(16.26)	901.15 ***
接吻	36	(1.74)	12	(0.48)	12	(0.49)	19	(0.88)	71	(3.21)	132	(6.05)	207	(9.43)	318.77 ***
約會	--		15	(0.60)	33	(1.35)	47	(2.16)	121	(5.47)	184	(8.44)	330	(15.03)	582.20 ***
性交	9	(0.44)	0	(0.00)	1	(0.04)	1	(0.05)	12	(0.54)	14	(0.64)	33	(1.50)	45.70 ***
被故意觸碰	--		92	(3.68)	115	(4.70)	135	(6.22)	145	(6.56)	218	(9.99)	94	(4.28)	16.88 ***

\*:  $p < 0.05$  ; \*\*:  $p < 0.01$  ; \*\*\*:  $p < 0.001$

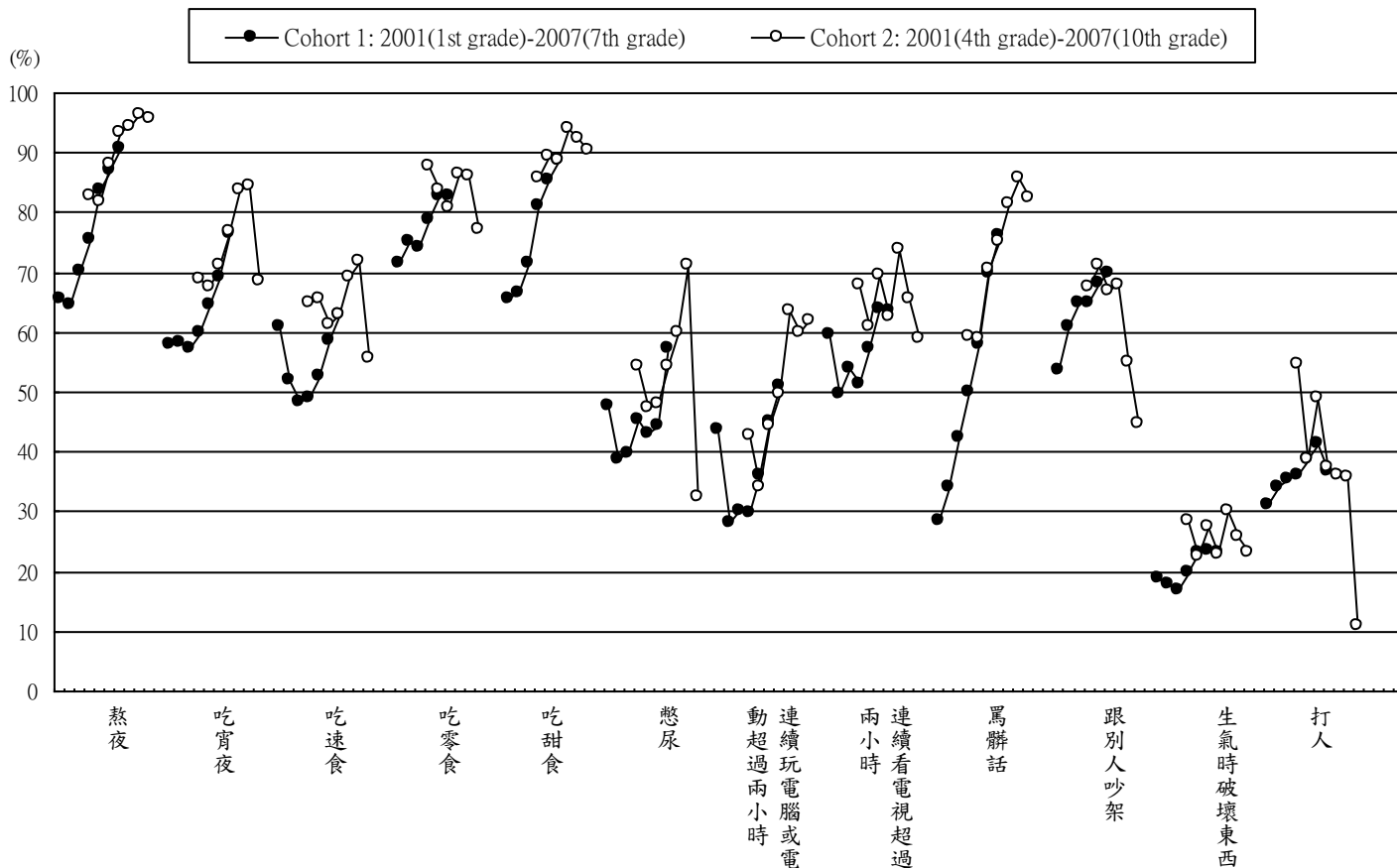


圖 2、兩個世代樣本於 2001~2007 年從事危害健康行為之比率

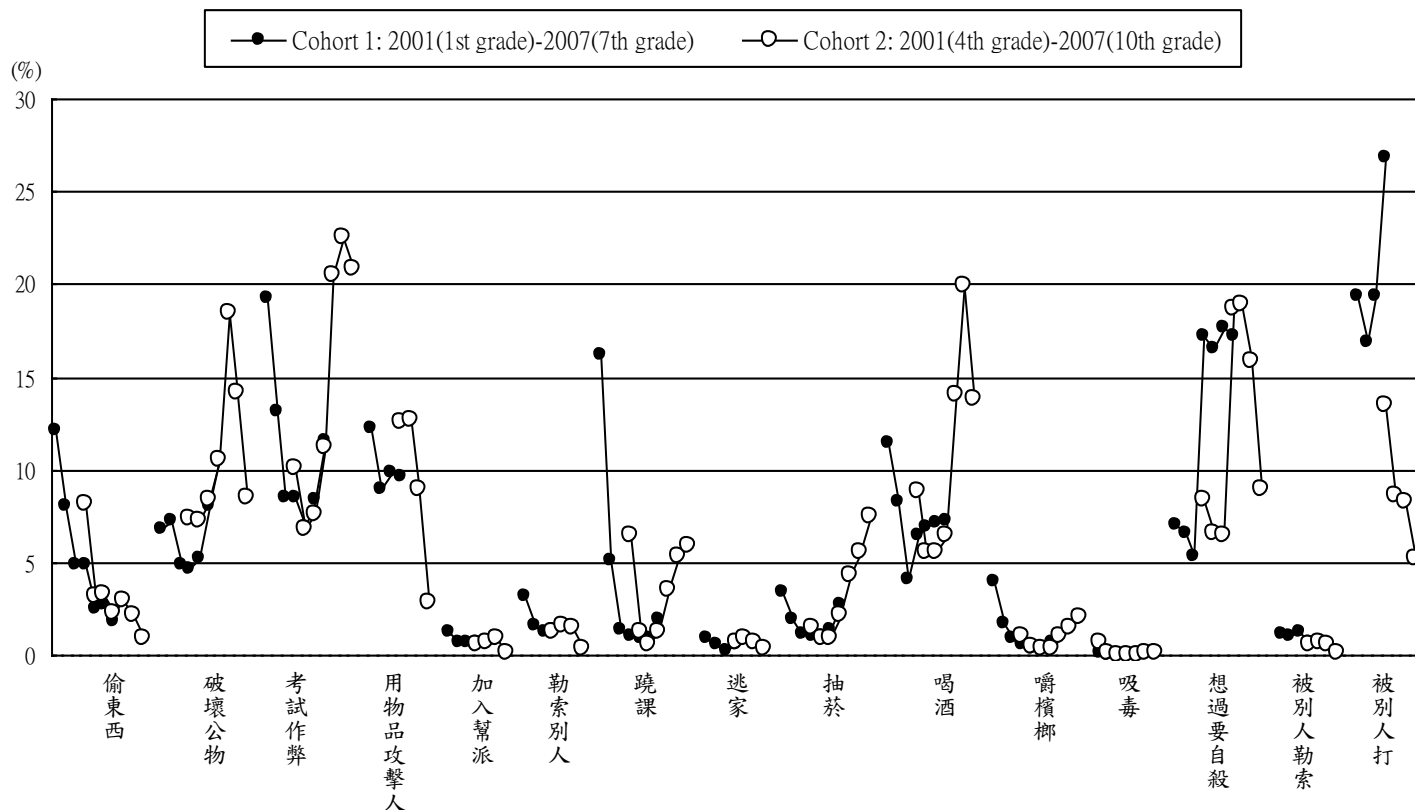


圖 3、兩個世代樣本於 2001~2007 年從事危害健康行為之比率 (續)

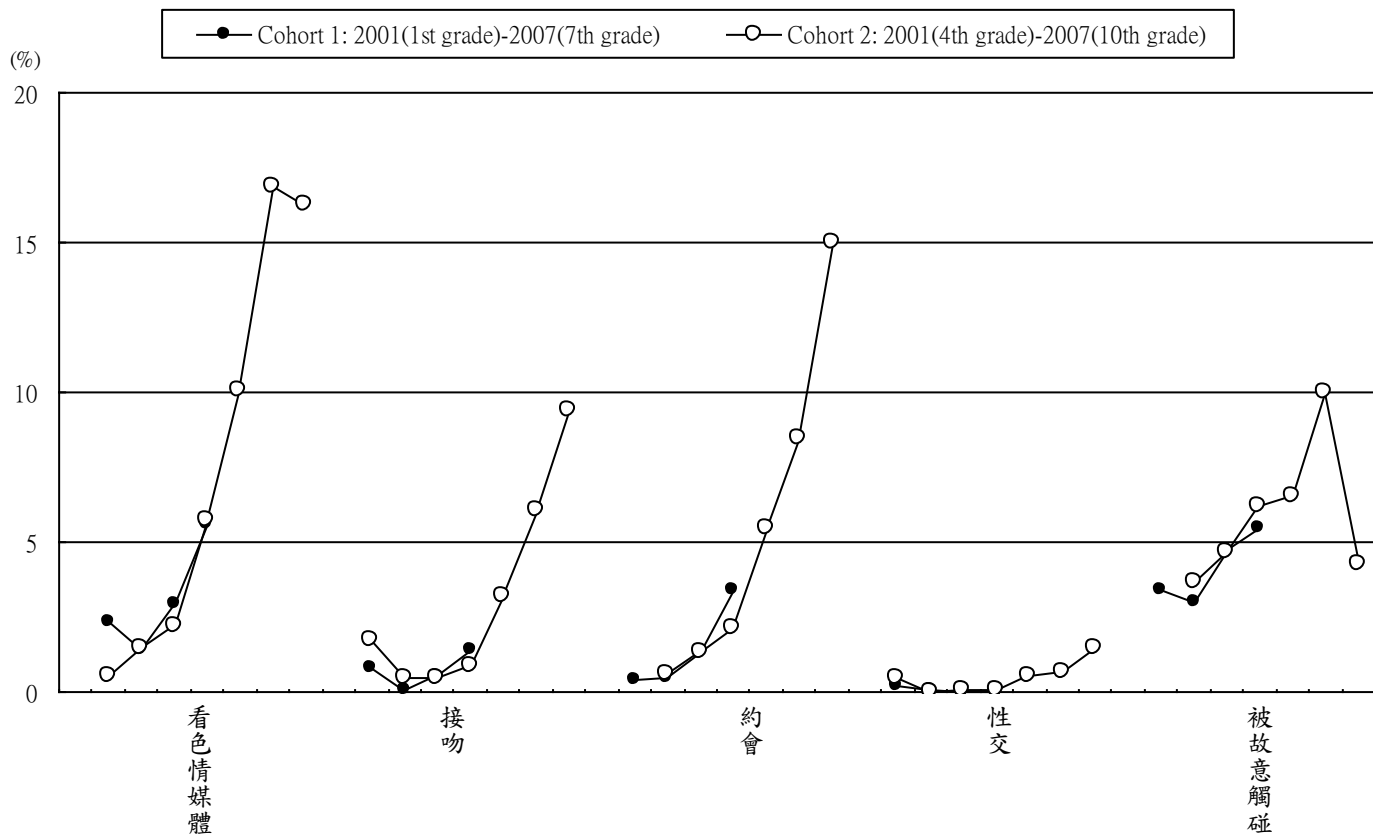


圖 4、兩個世代樣本於 2001~2007 年從事危害健康行為之比率 (續)

表 5. 第一個世代樣本家庭活動之比率及時間趨勢的檢定

家庭活動	2001(一年級)		2002(二年級)		2003(三年級)		2004(四年級)		2005(五年級)		2006(六年級)		2007(七年級)		線性趨勢
	n	(%)	n	(%)	n	(%)	n	(%)	n	(%)	n	(%)	n	(%)	$\chi^2$
與父母聊天	782	(35.56)	1168	(42.97)	1417	(55.14)	1674	(68.05)	629	(68.07)	1692	(71.33)	1502	(64.83)	854.52 ***
與父母用餐	1611	(73.73)	2090	(77.06)	1990	(77.43)	1916	(77.98)	1876	(78.49)	1858	(78.40)	1564	(67.53)	7.54 **
與父母做家事	950	(43.62)	1099	(40.60)	1210	(47.06)	1142	(46.48)	1120	(46.82)	1107	(46.69)	796	(34.44)	9.07 **
父母陪著做功課	998	(45.72)	1076	(39.73)	1119	(43.52)	1056	(43.01)	989	(41.38)	778	(32.77)	620	(26.84)	192.51 ***
與父母出去玩	979	(44.93)	1104	(40.83)	998	(38.82)	989	(40.35)	891	(37.34)	918	(38.73)	605	(26.18)	142.01 ***
樣本數	2199		2718		2572		2461		2394		2375		2317		
平均值 [5~20]	12.93		12.89		13.33		13.47		13.26		13.12		12.06		$F=35.42$ ***
標準差	3.44		3.24		3.40		3.53		3.41		3.40		3.44		

\*\*: $p<0.01$  ; \*\*\*: $p<0.001$

表 6. 第二個世代樣本家庭活動之比率及時間趨勢的檢定

家庭活動	2001(四年級)		2002(五年級)		2003(六年級)		2004(七年級)		2005(八年級)		2006(九年級)		線性趨勢
	n	(%)	n	(%)	n	(%)	n	(%)	n	(%)	n	(%)	$\chi^2$
與父母聊天	1162	(56.33)	1500	(60.07)	1434	(58.55)	1396	(64.30)	1336	(60.40)	1287	(58.93)	6.61 *
與父母用餐	1623	(78.75)	1969	(78.82)	1992	(81.41)	1518	(70.02)	1496	(67.75)	1211	(55.45)	403.92 ***
與爸媽做家事	1011	(49.01)	1181	(47.26)	1180	(48.26)	811	(37.46)	728	(33.00)	578	(26.61)	376.16 ***
父母陪著做功課	686	(33.30)	892	(35.75)	723	(29.53)	627	(28.93)	379	(17.16)	245	(11.24)	483.05 ***
與父母出去玩	835	(40.46)	893	(35.75)	921	(37.65)	626	(28.87)	562	(25.44)	389	(17.82)	360.91 ***
樣本數	2197		2499		2449		2170		2212		2184		
平均值 [5~20]	14.09		13.08		12.89		12.31		11.66		10.8		$F=830.46$ ***
標準差	4.16		3.28		3.32		3.55		3.36		3.19		

\*: $p<0.05$  ; \*\*\*: $p<0.001$

表 7. 第一個世代樣本父母支持之比率及時間趨勢的檢定

父母提供的支持	2001(一年級)		2002(二年級)		2003(三年級)		2004(四年級)		2005(五年級)		2006(六年級)		2007(七年級)		線性趨勢
	n	(%)	n	(%)	n	(%)	n	(%)	n	(%)	n	(%)	n	(%)	$\chi^2$
難過時會安慰	1198	(54.60)	1418	(52.27)	1445	(56.27)	1342	(54.58)	1280	(53.47)	1150	(48.42)	1051	(45.42)	48.52 ***
專心聽自己說話	1345	(61.56)	1608	(59.25)	1692	(65.79)	1663	(67.63)	1621	(67.91)	1505	(63.50)	1372	(59.42)	0.69
遇到困難會鼓勵	985	(45.02)	1265	(46.73)	1317	(51.21)	1354	(55.09)	1275	(53.30)	1244	(52.42)	1195	(51.62)	37.07 ***
表現好時會稱讚	1226	(55.98)	1657	(61.10)	1632	(63.48)	1524	(62.03)	1445	(60.41)	1346	(56.67)	1201	(51.86)	20.31 ***
不舒服時會照顧	1668	(76.23)	2203	(81.20)	2167	(84.25)	2064	(83.87)	2011	(84.00)	1877	(79.06)	1779	(76.95)	0.40
樣本數	2197		2717		2572		2461		2394		2375		2317		
平均值[5~20]	14.09		14.29		14.69		14.62		14.48		13.86		13.55		$F=34.20$ ***
標準差	4.16		3.93		4.05		4.28		4.29		4.33		4.29		

\*\*\*:  $p < 0.001$

表 8. 第二個世代樣本父母支持之比率及時間趨勢的檢定

父母提供的支持	2001(四年級)		2002(五年級)		2003(六年級)		2004(七年級)		2005(八年級)		2006(九年級)		線性趨勢
	n	(%)	n	(%)	n	(%)	n	(%)	n	(%)	n	(%)	$\chi^2$
難過時會安慰	1289	(62.51)	1307	(25.30)	1177	(48.10)	1137	(52.52)	942	(42.59)	947	(43.44)	164.97 ***
專心聽自己說話	1333	(64.61)	1766	(70.81)	1658	(67.76)	1503	(69.33)	1359	(61.52)	1346	(61.91)	21.99 ***
遇到困難會鼓勵	1279	(62.03)	1465	(58.67)	1397	(57.04)	1306	(60.16)	1119	(50.61)	1149	(52.63)	53.93 ***
表現好時會稱讚	1590	(72.19)	1636	(65.47)	1527	(62.40)	1291	(59.49)	1129	(51.06)	1094	(50.16)	315.70 ***
不舒服時會照顧	1793	(86.83)	2124	(85.10)	2071	(84.60)	1818	(83.89)	1704	(77.14)	1637	(75.16)	136.35 ***
樣本數	2065		2499		2449		2170		2212		2183		
平均值[5~20]	15.34		14.92		14.44		14.54		13.53		13.35		$F=361.30$ ***
標準差	3.81		3.94		3.94		4.14		4.21		4.18		

\*\*\*:  $p < 0.001$

表 9. 第一個世代樣本被父母處罰之比率及時間趨勢的檢定

父母處罰的方式	2001(一年級)		2002(二年級)		2003(三年級)		2004(四年級)		2005(五年級)		2006(六年級)		2007(七年級)		線性趨勢
	n	(%)	n	(%)	n	(%)	n	(%)	n	(%)	n	(%)	n	(%)	$\chi^2$
關在房間或廁所	136	(6.22)	101	(3.73)	68	(2.65)	239	(9.74)	193	(8.07)	186	(7.83)	227	(9.85)	93.82 ***
不准做喜歡的事	320	(14.63)	482	(17.73)	351	(13.65)	533	(21.69)	499	(20.84)	688	(28.98)	739	(32.02)	325.88 ***
扣零用錢或物品	128	(5.84)	99	(3.64)	112	(4.36)	132	(5.38)	167	(7.00)	143	(6.03)	184	(7.97)	30.92 ***
罰做家事或寫字	166	(7.56)	203	(7.48)	172	(6.69)	230	(9.37)	194	(8.11)	280	(11.80)	216	(9.35)	24.05 ***
口語責罵	758	(34.71)	1189	(43.87)	866	(33.67)	1040	(42.48)	1151	(48.28)	1270	(53.54)	1130	(48.90)	200.67 ***
罰跪或罰站	386	(17.64)	530	(19.53)	347	(13.50)	361	(14.71)	336	(14.08)	279	(11.76)	235	(10.17)	93.22 ***
打(體罰)	582	(26.60)	822	(30.33)	482	(18.75)	486	(19.79)	390	(16.35)	331	(13.94)	190	(8.22)	453.01 ***
樣本數	2197		2718		2572		2458		2395		2375		2375		
平均值[7~28]	11.43		12.02		10.95		11.93		11.73		11.92		11.92		$F=25.09$ ***
標準差	3.88		3.64		3.42		3.86		3.93		3.75		3.75		

\*\*\*:  $p < 0.001$

表 10. 第二個世代樣本被父母處罰之比率及時間趨勢的檢定

父母處罰的方式	2001(四年級)		2002(五年級)		2003(六年級)		2004(七年級)		2005(八年級)		2006(九年級)		線性趨勢
	n	(%)	n	(%)	n	(%)	n	(%)	n	(%)	n	(%)	$\chi^2$
關在房間或廁所	51	(2.47)	33	(1.32)	23	(0.94)	241	(11.14)	268	(12.44)	240	(11.05)	506.69 ***
不准做喜歡的事	414	(20.09)	549	(21.99)	589	(24.05)	696	(32.19)	707	(32.54)	630	(28.99)	125.94 ***
扣零用錢或物品	159	(7.71)	110	(4.40)	119	(4.86)	173	(7.99)	161	(7.45)	161	(7.41)	11.42 ***
罰做家事或寫字	221	(10.71)	160	(6.42)	184	(7.52)	213	(9.83)	262	(12.12)	214	(9.87)	13.66 ***
口語責罵	955	(46.27)	1037	(41.55)	1020	(41.65)	1163	(53.67)	1165	(53.15)	1083	(49.75)	65.62 ***
罰跪或罰站	332	(16.08)	245	(9.82)	204	(8.33)	216	(9.97)	206	(9.51)	148	(6.81)	53.63 ***
打(體罰)	456	(22.10)	328	(13.15)	287	(11.72)	242	(11.19)	225	(10.34)	139	(6.39)	189.56 ***
樣本數	2065		2499		2449		2168		2170		2174		
平均值[7~28]	12.29		11.49		11.1		11.93		11.71		11.19		$F=26.31$ ***
標準差	3.62		3.21		3.24		3.54		3.78		3.50		

\*\*\*:  $p < 0.001$



表 11. 第一個世代樣本發生家庭衝突之比率及時間趨勢的檢定

家人發生衝突	2002(二年級)		2003(三年級)		2004(四年級)		2005(五年級)		2006(六年級)		2007(七年級)		線性趨勢
	n	(%)	n	(%)	n	(%)	n	(%)	n	(%)	n	(%)	$\chi^2$
父母吵架	1196	(44.23)	652	(30.57)	591	(25.53)	559	(24.60)	506	(22.39)	572	(27.53)	166.63 ***
父母打架	441	(16.27)	245	(10.52)	117	(5.05)	75	(3.28)	32	(1.42)	30	(1.46)	526.93 ***
與兄弟姐妹吵架	1500	(64.91)	1490	(66.55)	1571	(71.57)	1535	(71.63)	1511	(71.85)	1411	(68.07)	14.58 ***
與兄弟姐妹打架	1141	(49.76)	1038	(46.61)	1023	(46.91)	844	(39.94)	749	(36.17)	540	(26.52)	310.69 ***
與父母或大人吵架	590	(21.71)	530	(20.61)	508	(20.79)	500	(20.96)	559	(23.60)	592	(25.62)	15.92 ***
樣本數	2715		2457		2416		2351		2343		2343		
平均值[5~20]	7.71		7.31		7.23		7.06		6.98		6.98		$F=164.53$ ***
標準差	2.64		2.29		2.21		2.03		1.95		1.95		

\*\*\*:  $p < 0.001$

表 12. 第二個世代樣本發生家庭衝突之比率及時間趨勢的檢定

家人發生衝突	2002(五年級)		2003(六年級)		2004(七年級)		2005(八年級)		2006(九年級)		線性趨勢
	n	(%)	n	(%)	n	(%)	n	(%)	n	(%)	$\chi^2$
父母吵架	1196	(30.95)	652	(27.95)	591	(27.18)	559	(25.07)	506	(19.48)	79.41 ***
父母打架	441	(4.09)	245	(2.29)	117	(2.23)	75	(0.96)	32	(1.30)	46.93 ***
與兄弟姐妹吵架	1500	(74.35)	1490	(71.99)	1571	(68.84)	1535	(64.63)	1511	(54.38)	210.53 ***
與兄弟姐妹打架	1141	(39.98)	1038	(34.45)	1023	(25.83)	844	(22.06)	749	(17.18)	349.83 ***
與父母或大人吵架	590	(26.35)	530	(25.15)	508	(23.12)	500	(30.55)	559	(27.78)	7.88 **
樣本數	2499		2388		2133		2178		2154		
平均值[5~20]	7.21		7.06		6.82		6.78		6.46		$F=215.09$ ***
標準差	2.00		1.93		1.75		1.74		1.67		

\*\*\*:  $p < 0.001$

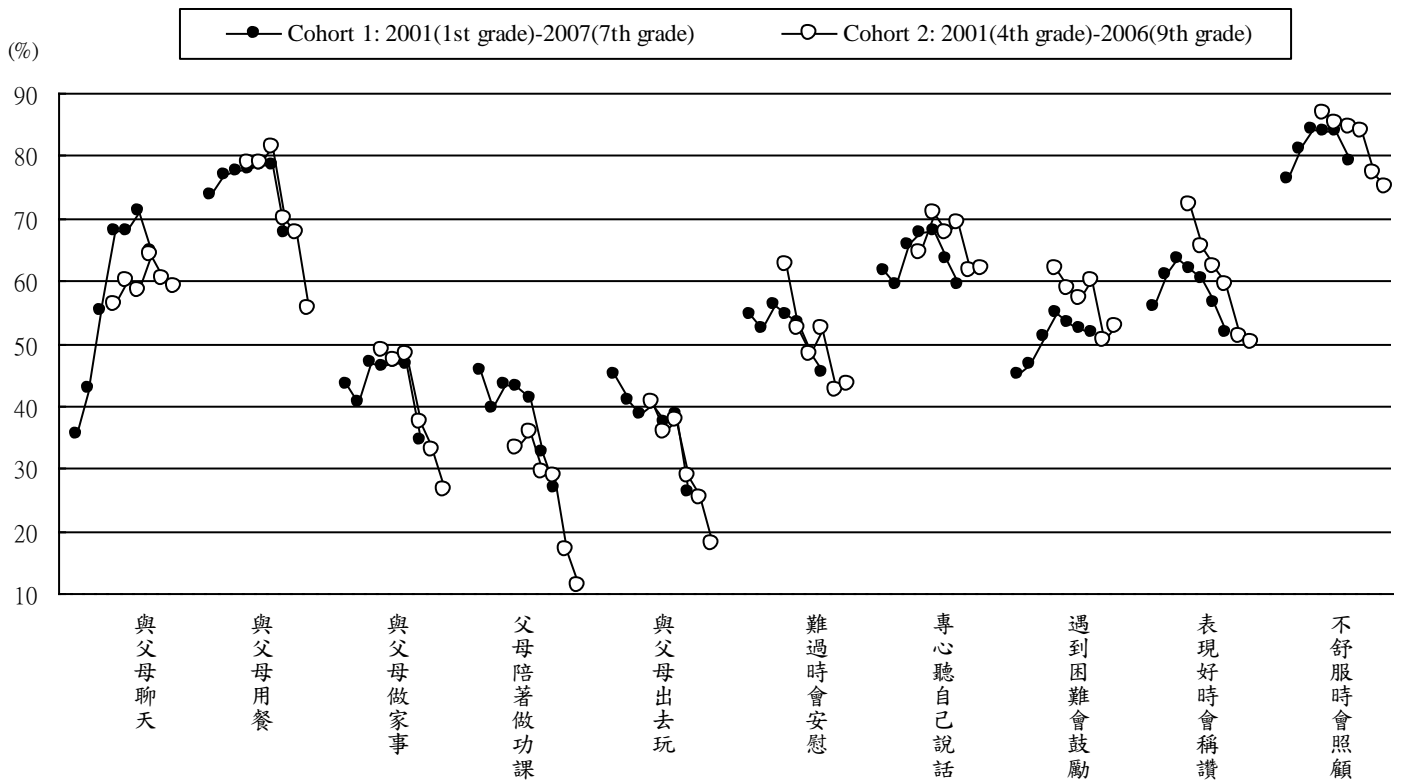


圖 5、兩個世代樣本於 2001~2007 年家庭活動及父母支持之比率

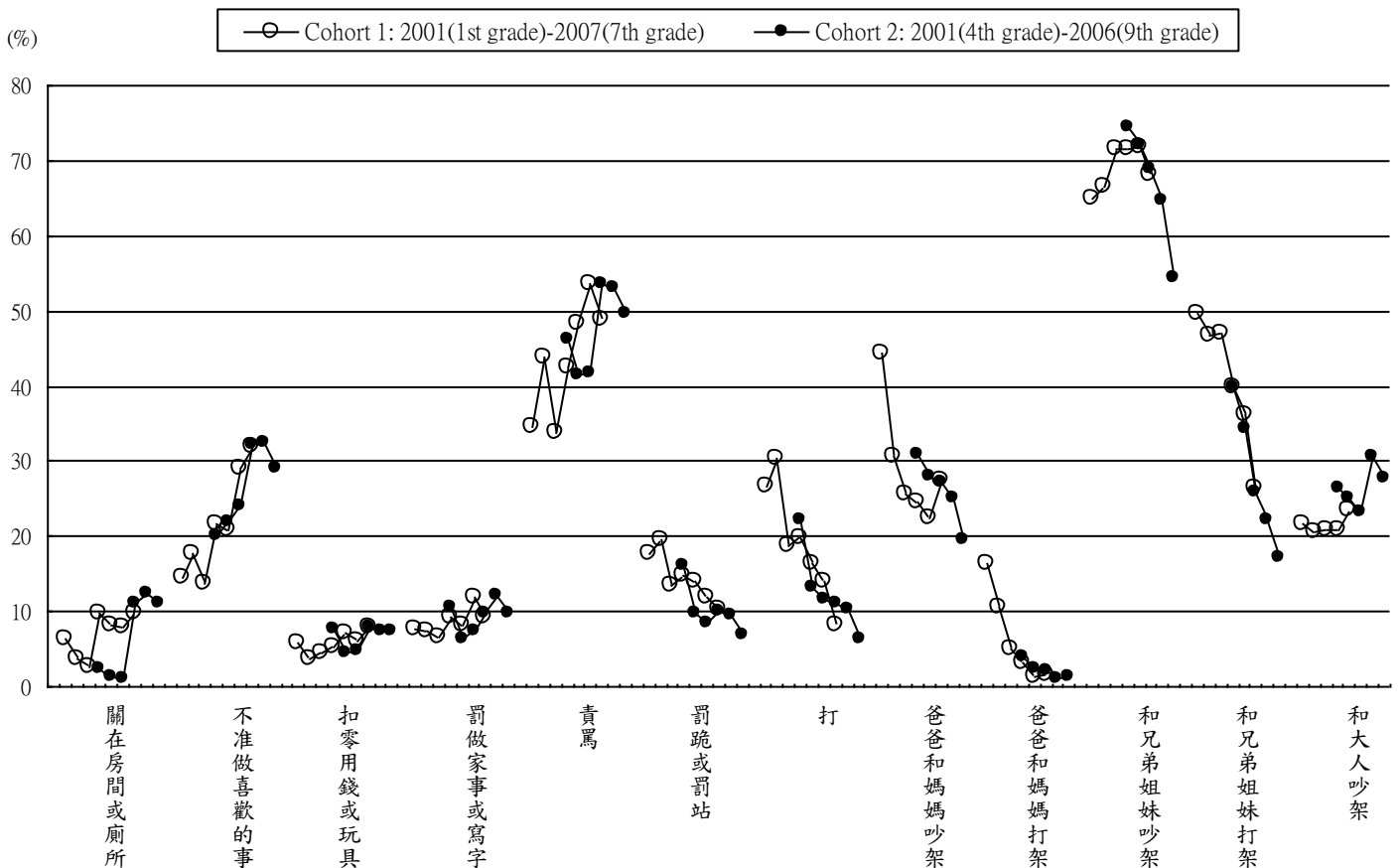


圖 6、兩個世代樣本於 2001~2007 年被父母處罰與發生家庭衝突之比率

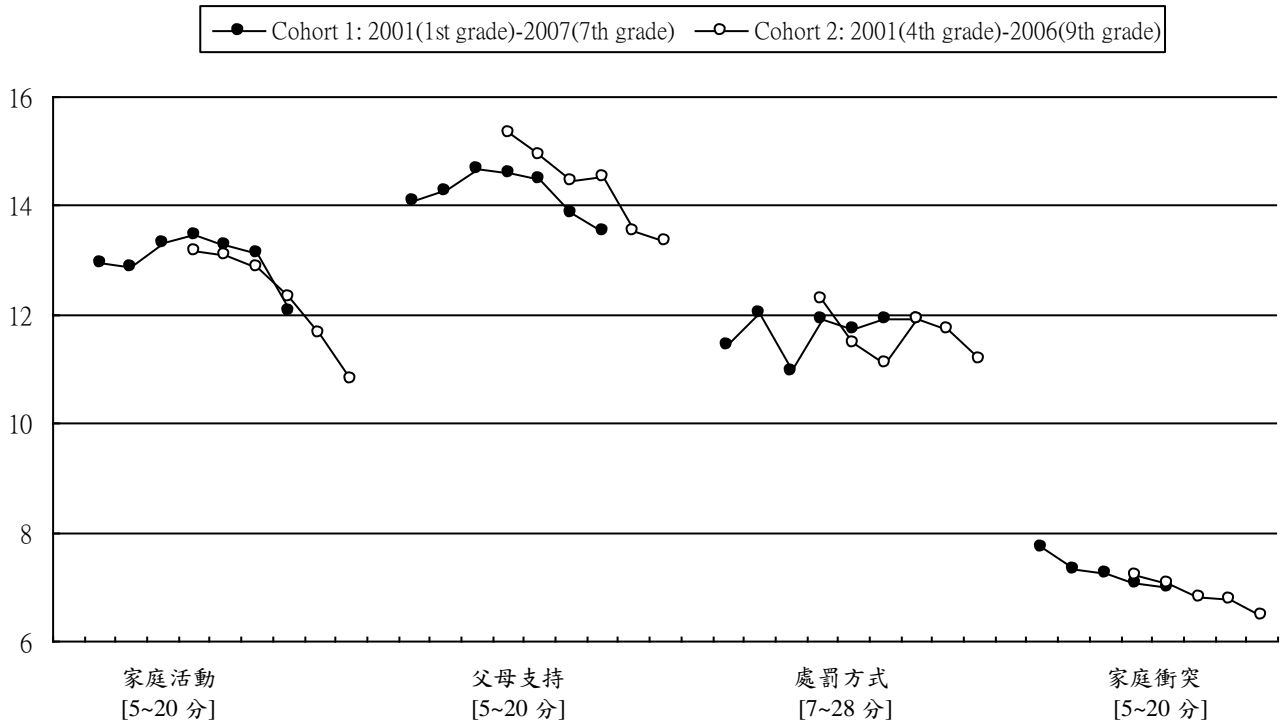


圖 7、兩個世代樣本於 2001~2007 年家庭關係之平均值分佈

表 13. 第二個世代樣本自覺與父母的關係依性別比較

家庭關係	自覺與父親的關係				檢定 <sup>a</sup>	自覺與母親的關係				
	男生		女生			男生		女生		
	n	(%)	n	(%)		n	(%)	n	(%)	
<b>家庭互動</b>										
一起聊天	496	(45.50)	460	(45.14)	0.03	730	(65.71)	759	(72.91)	13.08 ***
一起吃飯	518	(47.52)	488	(47.94)	0.04	685	(61.66)	656	(63.02)	0.42
一起做事	285	(26.15)	292	(28.68)	1.70	449	(40.34)	566	(54.37)	42.49 ***
一起出去玩	123	(11.28)	120	(11.80)	0.14	176	(15.81)	239	(22.98)	17.75 ***
家庭互動總分	mean=10.73		mean=10.83		t=-0.66	mean=12.14		mean=13.08		t=-6.20 ***
	CI=(10.52-10.94)		CI=(10.61-11.05)			CI=(11.93-12.34)		CI=(12.87-13.30)		
<b>父母支持</b>										
會鼓勵你	398	(36.51)	427	(41.99)	6.61 *	612	(55.04)	648	(62.31)	11.71 ***
會稱讚你	400	(36.73)	418	(41.10)	4.23 *	578	(51.98)	622	(59.75)	13.16 ***
會安慰你	282	(25.87)	281	(27.63)	0.83	522	(46.94)	566	(54.37)	11.87 ***
會照顧你	466	(42.79)	407	(40.02)	1.66	707	(63.52)	736	(70.70)	12.54 ***
專心聽你說話	517	(47.52)	505	(49.75)	1.05	711	(63.94)	724	(69.68)	7.98 **
主動關心你	564	(51.89)	597	(58.82)	10.20 **	743	(66.88)	769	(73.94)	12.84 ***
給你建議	553	(50.87)	540	(53.20)	1.14	684	(61.51)	719	(69.20)	14.01 ***
父母支持總分	mean=11.32		mean=11.83		t=-2.90 **	mean=13.10		mean=14.15		t=-6.15 ***
	CI=(11.09-11.56)		CI=(11.58-12.08)			CI=(12.87-13.33)		CI=(13.90-14.39)		

a: 僅「家庭互動總分」及「父母支持總分」採 T test 檢定男女之差異，其餘皆為  $\chi^2$  檢定。

表 14. 第一個世代樣本有憂鬱情緒之比率及時間趨勢的檢定

憂鬱情緒	2001(一年級)		2002(二年級)		2003(三年級)		2004(四年級)		2005(五年級)		2006(六年級)		2007(七年級)		線性趨勢
	n	(%)	n	(%)	n	(%)	n	(%)	n	(%)	n	(%)	n	(%)	$\chi^2$
不想吃東西	181	(8.19)	174	(6.42)	112	(4.36)	129	(5.24)	112	(4.68)	79	(3.34)	72	(3.11)	73.79 ***
覺得心情不好	25	(12.00)	277	(10.22)	253	(9.84)	288	(11.73)	291	(12.18)	278	(11.76)	296	(12.79)	5.23 *
沒特別原因就想哭	143	(6.48)	104	(3.83)	77	(2.99)	105	(4.27)	93	(3.89)	84	(3.54)	108	(4.67)	3.27
做事覺得辛苦	381	(17.25)	336	(12.39)	266	(10.35)	266	(10.81)	315	(13.16)	215	(9.06)	314	(13.58)	15.80 ***
覺得很害怕	328	(14.89)	304	(11.22)	215	(8.37)	170	(6.91)	125	(5.22)	109	(4.60)	113	(4.89)	229.21 ***
睡覺睡不好	271	(12.31)	284	(10.47)	219	(8.52)	228	(9.27)	193	(8.07)	185	(7.81)	170	(7.35)	41.11 ***
不想做事	253	(11.47)	175	(6.45)	130	(5.06)	202	(8.24)	217	(9.11)	221	(9.32)	327	(14.17)	36.16 ***
樣本數	2210		2713		2571		2461		2395		2374		2314		
平均值[7~21]	10.21		10.19		10.31		10.49		10.41		10.37		10.60		$F=29.32$ ***
標準差	2.81		2.59		2.47		2.83		2.80		2.72		2.79		

\*:  $p < 0.05$ ; \*\*\*:  $p < 0.001$

表 15. 第二個世代樣本有憂鬱情緒之比率及時間趨勢的檢定

憂鬱情緒	2001(四年級)		2002(五年級)		2003(六年級)		2004(七年級)		2005(八年級)		2006(九年級)		2007(十年級)		線性趨勢
	n	(%)	n	(%)	n	(%)	n	(%)	n	(%)	n	(%)	n	(%)	$\chi^2$
不想吃東西	123	(5.96)	87	(3.48)	100	(4.08)	108	(4.97)	87	(3.93)	110	(5.04)	79	(3.60)	2.41
覺得心情不好	267	(12.94)	297	(11.91)	282	(11.52)	288	(13.28)	326	(14.74)	424	(19.42)	307	(14.00)	27.37 ***
沒特別原因就想哭	163	(7.91)	83	(3.32)	86	(3.52)	113	(5.21)	126	(5.70)	139	(6.37)	102	(4.65)	0.12
做事覺得辛苦	288	(13.97)	298	(11.94)	243	(9.93)	304	(14.04)	291	(13.17)	396	(18.13)	361	(16.45)	34.64 ***
覺得很害怕	126	(6.12)	97	(3.89)	90	(3.67)	100	(4.62)	123	(5.56)	147	(6.73)	97	(4.42)	1.19
睡覺睡不好	217	(10.54)	171	(6.85)	181	(7.39)	173	(7.98)	188	(8.51)	177	(8.11)	167	(7.62)	1.85
不想做事	220	(10.66)	214	(8.57)	242	(9.88)	305	(14.09)	379	(17.14)	438	(20.11)	367	(16.77)	157.70 ***
樣本數	2065		2498		2449		2170		2212		2184		2195		
平均值[7~21]	11.42		10.51		10.56		10.67		10.92		11.41		10.85		$F=1.73$
標準差	2.79		2.65		2.65		2.91		2.96		3.05		2.94		

\*\*\*:  $p < 0.001$

表 16. 第一個世代樣本出現社交焦慮之比率及時間趨勢的檢定

社交焦慮	2001(一年級)		2002(二年級)		2003(三年級)		2004(四年級)		2005(五年級)		2006(六年級)		2007(七年級)		線性趨勢
	n	(%)	n	(%)	n	(%)	n	(%)	n	(%)	n	(%)	n	(%)	$\chi^2$
怕認識新朋友	307	(13.96)	199	(7.34)	145	(5.64)	122	(4.96)	103	(4.31)	52	(2.19)	76	(3.28)	248.05 ***
怕被別人笑	249	(11.34)	250	(9.20)	174	(6.77)	180	(7.33)	143	(5.98)	154	(6.49)	194	(8.39)	24.12 ***
怕和不認識的人玩	443	(20.15)	563	(20.72)	355	(13.83)	262	(10.69)	160	(6.69)	130	(5.48)	120	(5.19)	546.52 ***
覺得別人在笑你	170	(7.76)	150	(5.52)	133	(5.18)	135	(5.50)	97	(4.06)	115	(4.84)	147	(6.36)	6.72 **
怕別人說你壞話	270	(12.33)	228	(8.40)	126	(4.90)	157	(6.40)	138	(5.77)	162	(6.82)	189	(8.17)	18.16 ***
怕別人不喜歡你	231	(10.52)	227	(8.36)	143	(5.56)	161	(6.55)	134	(5.60)	182	(7.68)	244	(10.55)	0.20
怕公開表演	487	(22.15)	584	(21.53)	444	(17.26)	402	(16.34)	337	(14.09)	284	(11.98)	339	(14.66)	118.54 ***
樣本數	2199		2717		2572		2459		2394		2372		2314		
平均值[7~21]	10.13		10.06		9.81		9.88		9.62		9.82		9.91		$F=17.44$ ***
標準差	3.08		2.79		2.71		2.98		2.82		2.83		3.00		

\*\*: $p<0.01$  ; \*\*\*: $p<0.001$

表 17. 第二個世代樣本出現社交焦慮之比率及時間趨勢的檢定

社交焦慮	2001(四年級)		2002(五年級)		2003(六年級)		2004(七年級)		2005(八年級)		2006(九年級)		2007(十年級)		線性趨勢
	n	(%)	n	(%)	n	(%)	n	(%)	n	(%)	n	(%)	n	(%)	$\chi^2$
怕認識新朋友	179	(8.68)	178	(7.13)	73	(2.98)	53	(2.44)	61	(2.76)	80	(3.67)	92	(4.19)	57.62 ***
怕被別人笑	217	(10.53)	249	(9.99)	188	(7.68)	170	(7.84)	199	(9.00)	228	(10.44)	218	(9.94)	0.04
怕和不認識的人玩	292	(14.17)	250	(10.02)	167	(6.82)	122	(5.63)	114	(5.16)	146	(6.69)	202	(9.21)	48.05 ***
覺得別人在笑你	177	(8.59)	151	(6.05)	129	(5.27)	108	(4.98)	126	(5.70)	141	(6.46)	107	(4.88)	11.79 ***
怕別人說你壞話	207	(10.05)	185	(7.41)	155	(6.34)	151	(6.96)	194	(8.77)	214	(9.80)	185	(8.43)	0.92
怕別人不喜歡你	193	(9.36)	189	(7.58)	155	(6.33)	203	(9.38)	237	(10.72)	277	(12.73)	292	(13.31)	62.83 ***
怕公開表演	420	(20.37)	411	(16.46)	349	(14.26)	323	(14.88)	311	(14.07)	302	(13.83)	289	(13.18)	41.39 ***
樣本數	2063		2496		2449		2170		2212		2184		2195		
平均值[7~21]	10.96		10.37		9.99		9.81		9.99		10.31		10.52		$F=17.58$ ***
標準差	3.02		2.92		2.81		2.84		3.08		3.23		3.34		

\*\*\*: $p<0.001$

表 18. 第一個世代樣本出現社交孤寂之比率及時間趨勢的檢定

社交孤寂	2001(一年級)		2002(二年級)		2003(三年級)		2004(四年級)		2005(五年級)		2006(六年級)		2007(七年級)		線性趨勢
	n	(%)	n	(%)	n	(%)	n	(%)	n	(%)	n	(%)	n	(%)	$\chi^2$
不知道可以跟誰說話	319	(14.50)	178	(6.55)	147	(5.72)	347	(14.15)	165	(6.90)	116	(4.88)	131	(5.66)	73.03 ***
覺得都沒有人陪	354	(16.13)	183	(6.74)	132	(5.13)	166	(6.80)	137	(5.73)	141	(5.95)	134	(5.79)	78.08 ***
覺得別人都不找你	337	(15.34)	220	(8.10)	200	(7.78)	197	(8.03)	149	(6.23)	115	(4.85)	84	(3.63)	198.48 ***
覺得都沒有朋友	252	(11.46)	166	(6.13)	128	(4.98)	149	(6.08)	78	(3.26)	98	(4.13)	73	(3.16)	126.77 ***
和許多人一起玩，也覺得不快樂	250	(11.38)	153	(5.63)	137	(5.33)	138	(5.63)	92	(3.84)	80	(3.37)	73	(3.16)	128.40 ***
覺得寂寞	438	(19.95)	539	(19.85)	264	(10.27)	262	(10.68)	169	(7.07)	191	(8.05)	277	(12.00)	182.77 ***
樣本數	2198		2716		2571		2454		2394		2375		2313		
平均值[6~18]	8.65		8.06		7.88		8.32		7.63		7.67		7.68		$F=216.61$ ***
標準差	2.65		2.37		2.28		2.59		2.30		2.51		2.34		

\*\*\*:  $p < 0.001$

表 19. 第二個世代樣本出現社交孤寂之比率及時間趨勢的檢定

社交孤寂	2001(四年級)		2002(五年級)		2003(六年級)		2004(七年級)		2005(八年級)		2006(九年級)		2007(十年級)		線性趨勢
	n	(%)	n	(%)	n	(%)	n	(%)	n	(%)	n	(%)	n	(%)	$\chi^2$
不知道可以跟誰說話	319	(15.46)	249	(9.98)	210	(8.58)	108	(4.98)	122	(5.52)	164	(7.52)	98	(4.46)	159.06 ***
覺得都沒有人陪	235	(11.43)	225	(9.03)	171	(6.99)	101	(4.66)	136	(6.15)	162	(7.42)	106	(4.83)	61.6 ***
覺得別人都不找你	249	(12.10)	151	(6.06)	155	(6.34)	78	(3.60)	95	(4.30)	106	(4.86)	72	(3.28)	111.62 ***
覺得都沒有朋友	173	(8.39)	129	(5.18)	116	(4.74)	61	(2.81)	79	(3.58)	90	(4.12)	48	(2.19)	80.60 ***
和許多人一起玩，也覺得不快樂	187	(9.06)	137	(5.49)	126	(5.15)	79	(3.64)	85	(3.84)	113	(5.17)	82	(3.74)	43.42 ***
覺得寂寞	454	(22.01)	432	(17.31)	217	(8.87)	236	(10.88)	251	(11.35)	304	(13.92)	237	(10.81)	76.14 ***
樣本數	2066		2496		2449		2169		2212		2184		2193		
平均值[6~18]	9.52		8.68		8.29		7.68		7.91		8.28		8.03		$F=386.85$ ***
標準差	2.60		2.59		2.61		2.32		2.55		2.77		2.31		

\*\*\*:  $p < 0.001$

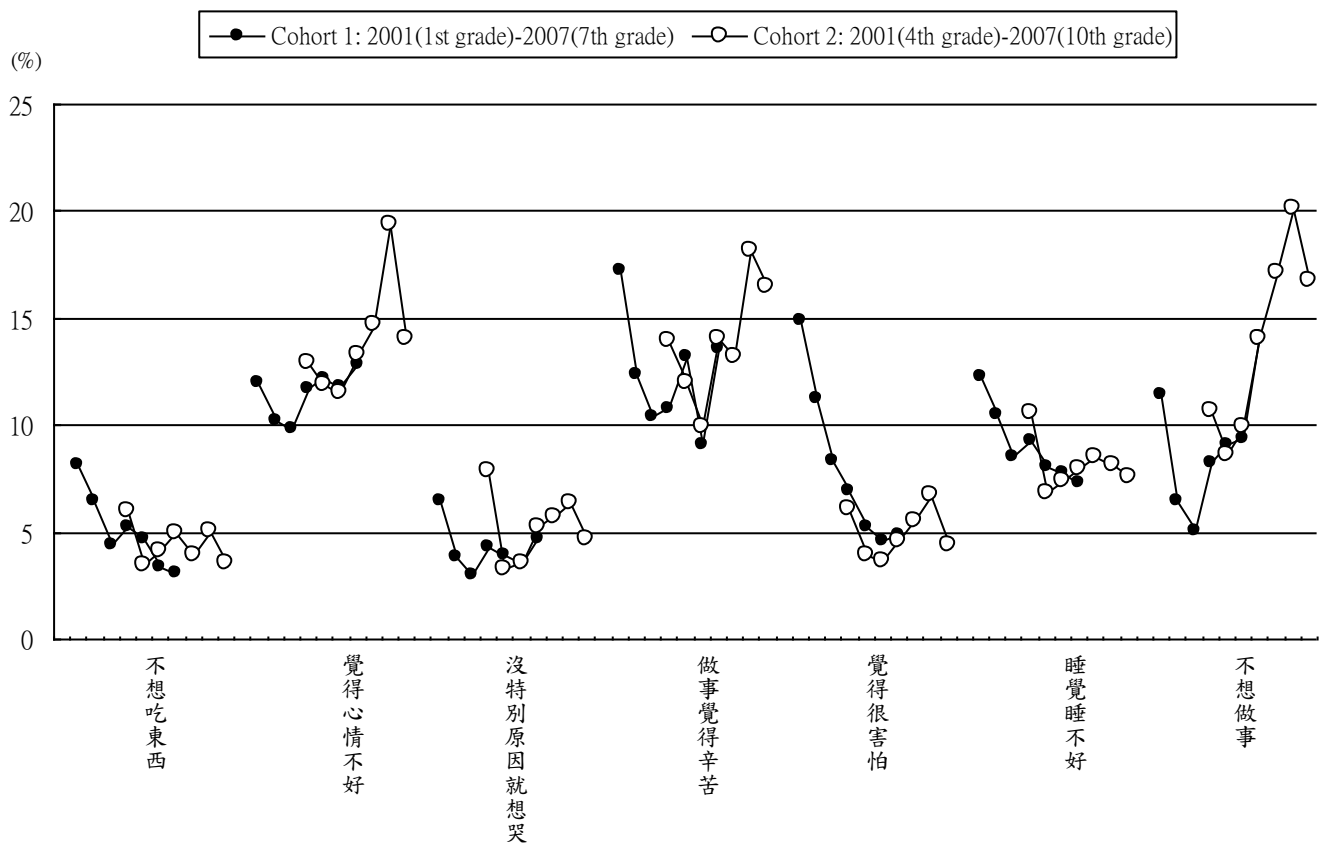


圖 8、兩個世代樣本於 2001~2007 年有憂鬱情緒的比率

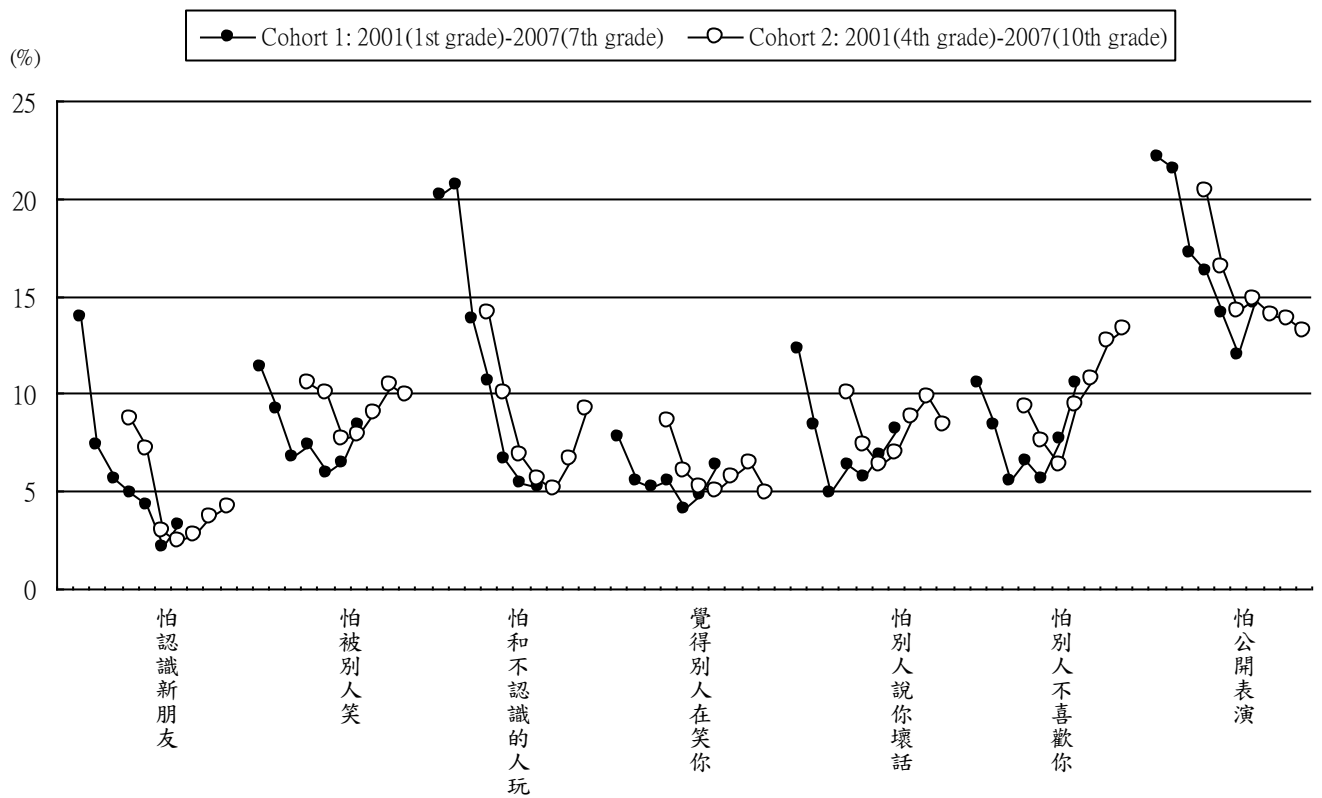


圖 9、兩個世代樣本於 2001~2007 年出現社交焦慮的比率

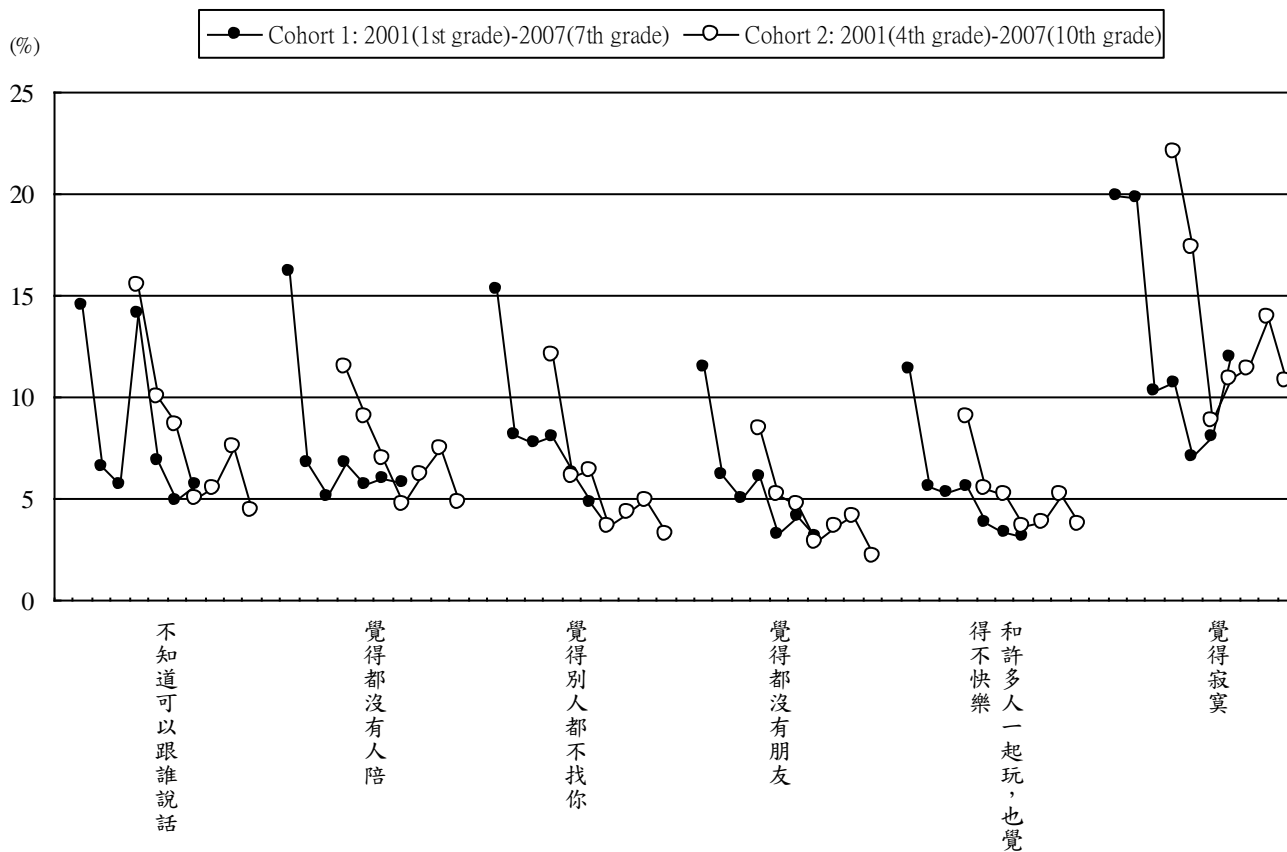


圖 10、兩個世代樣本於 2001~2007 年出現社交孤寂的比率

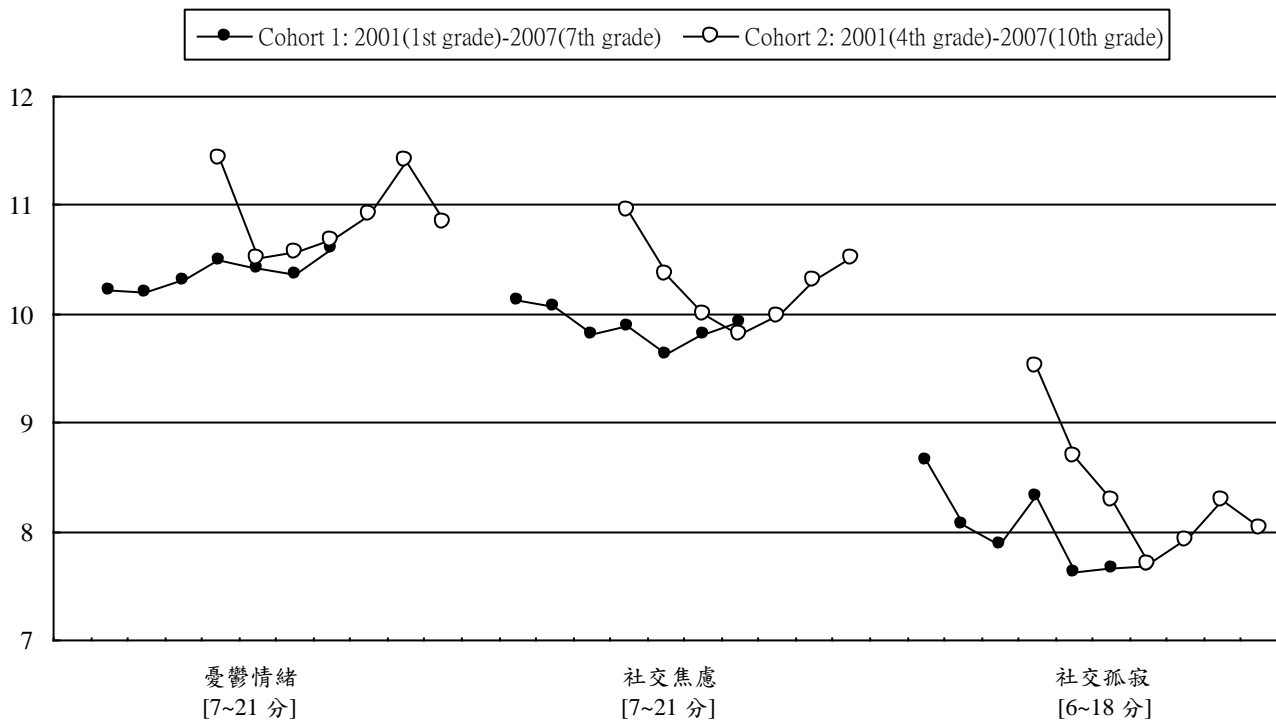


圖 11、兩個世代樣本於 2001~2007 年心理健康指標之平均值分佈



表 20. 比較兩個世代樣本同為四年級學生時健康行為的分佈

	Cohort 2 (2001 年為小四生)		Cohort 1 (2004 年為小四生)		Z 值
	n	%	n	%	
走路時看路	2065	80.58	2457	93.73	-13.42 ***
吃早餐	2066	86.35	2461	91.51	-5.56 ***
吃蔬果	2058	80.86	2461	83.42	-2.24 *
喝白開水	2064	85.13	2460	87.44	-2.26 *
吃東西前洗手	2064	74.32	2459	81.33	-5.68 ***
睡前刷牙	2060	76.99	2460	83.50	-5.51 ***
做運動	2064	62.06	2458	65.79	-2.60 **
防曬措施	1756	23.29	2457	24.18	-0.67
坐汽車前座綁安全帶	1557	72.19	1091	84.60	-7.50 ***
坐機車戴安全帽	1694	71.37	1611	77.47	-4.01 ***
熬夜	2065	82.66	2460	75.45	5.90 ***
吃宵夜	2066	69.02	2458	59.97	6.32 ***
吃速食	2064	64.92	2459	48.88	10.83 ***
吃零食	--	--	2460	74.19	--
吃甜食	--	--	2461	71.68	--
憋尿	2057	54.35	2461	45.27	6.08 ***
連續玩電動或電腦>2 小時	2060	42.77	2453	29.72	9.12 ***
連續看電視>2 小時	2051	67.97	2458	51.26	11.35 ***
罵髒話	2064	59.40	2461	49.90	6.39 ***
跟別人吵架	--	--	2450	65.02	--
生氣時破壞東西	2056	28.40	2455	19.96	6.63 ***
打人	2061	54.59	2458	36.25	12.35 ***
偷東西	2061	8.10	2460	4.88	4.42 ***
破壞公物	2057	7.39	2459	4.64	3.91 ***
考試作弊	1991	10.10	2458	8.50	1.83
用物品攻擊人	--	--	2460	12.20	--
加入幫派	--	--	2462	1.26	--
勒索別人	--	--	2455	3.18	--
蹺課	2065	6.44	2461	1.06	9.79 ***
逃家	--	--	2462	0.93	--
抽菸	2063	1.50	2413	1.04	1.38
喝酒	2065	8.81	2456	6.47	2.97 **
嚼檳榔	2064	1.02	2461	0.53	1.90
吸毒	2064	0.68	2461	0.16	2.77 **
想過自殺	2065	8.43	2454	17.20	-8.68 ***
被別人勒索	--	--	2461	1.10	--
被別人打	--	--	2460	19.31	--
看色情媒體	2062	0.53	2462	2.36	-5.00 ***
接吻	2065	1.74	2461	0.81	2.82 **
約會	--	--	2461	0.37	--
性交	2065	0.44	2461	0.20	0.16
被故意觸碰	--	--	2462	3.37	--

\*:  $p < 0.05$  ; \*\*:  $p < 0.01$  ; \*\*\*:  $p < 0.001$

表 21. 比較兩個世代樣本同為五年級學生時健康行為的分佈

	Cohort 2 (2002 年為小五生)		Cohort 1 (2005 年為小五生)		Z 值
	n	%	n	%	
走路時看路	2492	94.90	2391	94.40	0.78
吃早餐	2499	93.08	2394	92.52	0.76
吃蔬果	2499	86.35	2394	88.22	-1.96 *
喝白開水	2498	90.15	2394	92.98	-3.55 ***
吃東西前洗手	2494	85.45	2394	86.09	-0.64
睡前刷牙	2495	82.40	2391	86.07	-3.52 ***
做運動	2495	67.90	2385	65.58	1.72
防曬措施	2496	31.73	2391	17.61	11.42 ***
坐汽車前座綁安全帶	1432	86.17	1191	86.82	-0.48
坐機車戴安全帽	1625	79.26	1510	78.08	0.81
熬夜	2497	81.74	2393	83.70	-1.81
吃宵夜	2499	67.59	2387	64.60	2.21 *
吃速食	2499	65.63	2388	52.76	9.16 ***
吃零食	2497	87.79	2392	78.68	8.54 ***
吃甜食	2499	85.67	2394	81.20	4.21 ***
憋尿	2498	47.20	2389	43.03	2.93 **
連續玩電動或電腦>2 小時	2494	34.04	2389	36.25	-1.62
連續看電視>2 小時	2495	60.80	2393	57.17	2.58 *
罵髒話	2489	59.10	2395	57.87	0.87
跟別人吵架	2493	67.47	2394	64.75	2.01 *
生氣時破壞東西	2493	22.66	2395	23.09	-0.36
打人	2498	38.63	2388	38.74	-0.08
偷東西	2499	3.12	2389	2.51	1.29
破壞公物	2498	7.25	2393	5.18	2.99 **
考試作弊	2498	6.77	2393	6.90	-0.18
用物品攻擊人	--	--	2390	8.95	--
加入幫派	--	--	2392	0.71	--
勒索別人	--	--	2393	1.55	--
翹課	2497	1.20	2394	0.88	1.10
逃家	--	--	2395	0.58	--
抽菸	2499	0.88	2353	1.06	-0.64
喝酒	2497	5.53	2389	6.95	-2.05 *
嚼檳榔	2498	0.40	2393	0.38	0.11
吸毒	2499	0.08	2394	0.00	1.38
想過自殺	2497	6.53	2393	16.51	-10.97 ***
被別人勒索	--	--	2395	1.00	--
被別人打	--	--	2395	16.83	--
看色情媒體	2499	1.48	2394	1.38	0.29
接吻	2499	0.48	2394	0.08	2.63 **
約會	2498	0.60	2394	0.46	0.67
性交	2499	0.00	2394	0.04	-1.00
被故意觸碰	2499	3.68	2394	2.97	1.38

\*:  $p < 0.05$  ; \*\*:  $p < 0.01$  ; \*\*\*:  $p < 0.001$

表 22. 比較兩個世代樣本同為六年級學生時健康行為的分佈

	Cohort 2 (2003 年為小六生)		Cohort 1 (2006 年為小六生)		Z 值
	n	%	n	%	
走路時看路	2448	93.95	2374	94.95	-1.52
吃早餐	2449	92.61	2375	90.78	2.30 *
吃蔬果	2448	91.30	2375	89.98	1.57
喝白開水	2448	92.40	2375	92.55	-0.20
吃東西前洗手	2448	89.54	2375	88.55	1.10
睡前刷牙	2448	85.62	2375	88.51	-2.99 **
做運動	2448	69.93	2375	68.42	1.14
防曬措施	2449	15.88	2371	14.68	1.16
坐汽車前座綁安全帶	1369	89.34	1219	86.22	2.43 *
坐機車戴安全帽	1589	82.00	1488	75.47	4.43 ***
熬夜	2445	87.98	2373	87.06	0.97
吃宵夜	2445	71.04	2370	69.24	1.36
吃速食	2448	61.11	2370	58.57	1.80
吃零食	2449	83.79	2373	82.72	1.00
吃甜食	2447	89.33	2375	85.31	4.20 ***
憋尿	2447	47.98	2372	44.48	2.44 *
連續玩電動或電腦>2 小時	2439	44.49	2368	44.97	-0.33
連續看電視>2 小時	2447	69.55	2374	63.94	4.13 ***
罵髒話	2446	70.56	2372	69.73	0.63
跟別人吵架	2447	71.27	2372	68.25	2.28 *
生氣時破壞東西	2448	27.33	2374	23.59	2.98 ***
打人	2449	49.12	2374	41.53	5.29 ***
偷東西	2446	3.23	2374	2.70	1.08
破壞公物	2449	8.33	2373	8.09	0.30
考試作弊	2448	7.64	2374	8.38	-0.95
用物品攻擊人	--	--	2374	9.90	--
加入幫派	--	--	2375	0.63	--
勒索別人	--	--	2375	1.26	--
蹺課	2448	0.53	2368	0.89	-1.49
逃家	--	--	2374	0.17	--
抽菸	2449	0.90	2374	1.31	-1.36
喝酒	2448	5.56	2374	7.16	-2.28 *
嚼檳榔	2449	0.29	2373	0.29	0.00
吸毒	2449	0.04	2375	0.04	0.00
想過自殺	2449	6.45	2373	17.70	-12.02 ***
被別人勒索	--	--	2374	1.22	--
被別人打	--	--	2375	19.37	--
看色情媒體	2449	2.20	2375	2.95	-1.65
接吻	2448	0.49	2372	0.55	-0.29
約會	2449	1.35	2372	1.35	0.00
性交	2449	0.04	2373	0.00	0.97
被故意觸碰	2448	4.70	2372	4.76	-0.10

\*:  $p < 0.05$  ; \*\*:  $p < 0.01$  ; \*\*\*:  $p < 0.001$

表 23. 比較兩個世代樣本同為國中一年級學生時健康行為的分佈

	Cohort 2 (2004 年為國一生)		Cohort 1 (2007 年為國一生)		Z 值
	n	%	n	%	
走路時看路	2171	91.39	2313	91.35	0.05
吃早餐	2171	88.90	2316	89.46	-0.60
吃蔬果	2171	90.10	2315	88.86	1.35
喝白開水	2171	91.34	2316	90.93	0.48
吃東西前洗手	2170	88.48	2316	85.02	3.41 ***
睡前刷牙	2169	86.12	2315	86.52	-0.39
做運動	2171	58.31	2316	57.60	0.48
防曬措施	2168	11.76	2315	11.79	-0.03
坐汽車前座綁安全帶	1116	86.20	1081	82.89	2.15 *
坐機車戴安全帽	1336	77.92	1447	76.85	0.67
熬夜	2170	93.46	2314	90.58	3.55 ***
吃宵夜	2167	76.83	2309	76.44	0.31
吃速食	2165	63.00	2313	62.78	0.15
吃零食	2169	80.96	2315	82.76	-1.56
吃甜食	2170	88.89	2315	88.64	0.26
憋尿	2167	54.45	2315	57.37	-1.97 *
連續玩電動或電腦>2 小時	2166	49.54	2316	50.86	-0.88
連續看電視>2 小時	2171	62.60	2313	63.55	-0.66
罵髒話	2171	75.31	2314	76.32	-0.79
跟別人吵架	2168	66.79	2312	69.81	-2.17 *
生氣時破壞東西	2167	22.98	2312	23.14	-0.13
打人	2171	37.36	2313	36.88	0.33
偷東西	2170	2.23	2314	1.86	0.88
破壞公物	2171	10.50	2316	10.66	-0.17
考試作弊	2168	11.21	2315	11.53	-0.34
用物品攻擊人	2167	12.51	2314	9.59	3.12
加入幫派	2171	0.60	2317	0.73	-0.53
勒索別人	2170	1.29	2313	1.38	-0.26
蹺課	2171	1.24	2316	1.94	-1.87
逃家	2169	0.65	2318	0.52	0.57
抽菸	2151	2.14	2288	2.67	-1.15
喝酒	2169	6.45	2317	7.25	-1.06
嚼檳榔	2168	0.37	2318	0.65	-1.31
吸毒	2171	0.00	2318	0.00	0.00
想過自殺	2170	18.66	2317	17.22	1.26
被別人勒索	2171	0.60	2317	0.65	-0.21
被別人打	2169	13.42	2315	26.78	-11.11 ***
看色情媒體	2171	5.71	2316	5.61	0.14
接吻	2170	0.88	2317	1.38	-1.58
約會	2171	2.16	2315	3.41	-2.53 *
性交	2171	0.05	2315	0.00	1.08
被故意觸碰	2170	6.22	2317	5.44	1.12

\*:  $p < 0.05$  ; \*\*\*:  $p < 0.001$

表 24. 比較兩個世代樣本同為四年級學生時家庭關係的分佈

	Cohort 2 (2001 年為小四生)		Cohort 1 (2004 年為小四生)		Z 值
	n	%	n	%	
<b>家庭活動：</b>					
與父母聊天	2063	56.33	2460	68.05	-8.12 ***
與父母用餐	2061	78.75	2457	77.98	0.63
與父母做家事	2063	49.01	2457	46.48	1.70
父母陪著做功課	2060	33.30	2455	43.01	-6.68 ***
與父母出去玩	2064	40.46	2451	40.35	0.08
家庭活動總分 [5~20]	2065	13.17 <sup>a</sup> (3.01) <sup>b</sup>	2461	13.47 <sup>a</sup> (3.53) <sup>b</sup>	$t = -2.97$ **
<b>父母支持：</b>					
難過時會安慰	2062	62.51	2459	54.58	5.38 ***
專心聽自己說話	2063	64.61	2459	67.63	-2.14 *
遇到困難時會鼓勵	2062	62.03	2458	55.09	4.71 ***
表現好時會稱讚	2064	72.19	2457	62.03	7.22 ***
不舒服時會照顧	2065	86.83	2461	83.87	2.79 **
父母支持總分 [5~20]	2065	15.34 <sup>a</sup> (3.82) <sup>b</sup>	2461	14.62 <sup>a</sup> (4.28) <sup>b</sup>	$t = 5.95$ ***
<b>處罰方式：</b>					
關在房間或廁所	2061	2.47	2455	9.74	-9.93 ***
不准做喜歡的事	2061	20.09	2457	21.69	-1.32
拿走零用錢或物品	2061	7.71	2455	5.38	3.18 **
罰做家事或寫字	2064	10.71	2454	9.37	1.50
口語責罵	2064	46.27	2448	42.48	2.55 *
罰跪或罰站	2065	16.08	2454	14.71	1.27
打(體罰)	2063	22.10	2456	19.79	1.90
被處罰總分 [7~28]	2065	12.29 <sup>a</sup> (3.62) <sup>b</sup>	2458	11.93 <sup>a</sup> (3.87) <sup>b</sup>	$t = 3.21$ **

a: 平均值； b: 標準差

\*:  $p < 0.05$ ； \*\*:  $p < 0.01$ ； \*\*\*:  $p < 0.001$

表 25. 比較兩個世代樣本同為五年級學生時家庭關係的分佈

	Cohort 2 (2002 年為小五生)		Cohort 1 (2005 年為小五生)		Z 值
	n	%	n	%	
<b>家庭活動：</b>					
與父母聊天	2497	60.07	2393	68.07	-5.83 ***
與父母用餐	2498	78.82	2390	78.49	0.28
與父母做家事	2499	47.26	2392	46.82	0.31
父母陪著做功課	2495	35.75	2390	41.38	-4.04 ***
與父母出去玩	2498	35.75	2386	37.34	-1.15
家庭活動總分 [5~20]	2499	13.08 <sup>a</sup> (3.28) <sup>b</sup>	2394	13.26 <sup>a</sup> (3.41) <sup>b</sup>	$t = 1.87$
<b>父母支持：</b>					
難過時會安慰	2499	52.30	2394	53.47	-0.82
專心聽自己說話	2494	70.81	2387	67.91	2.20 *
遇到困難時會鼓勵	2497	58.67	2392	53.30	3.78 ***
表現好時會稱讚	2499	65.47	2392	60.41	3.66 ***
不舒服時會照顧	2496	85.10	2394	84.00	1.06
父母支持總分 [5~20]	2499	14.92 <sup>a</sup> (3.94) <sup>b</sup>	2394	14.48 <sup>a</sup> (4.29) <sup>b</sup>	$t = 3.74$ ***
<b>處罰方式：</b>					
關在房間或廁所	2496	1.32	2392	8.07	-11.23 ***
不准做喜歡的事	2497	21.99	2394	20.84	0.98
拿走零用錢或物品	2498	4.40	2387	7.00	-3.93 ***
罰做家事或寫字	2494	6.42	2391	8.11	-2.28 *
口語責罵	2496	41.55	2384	48.28	-4.73 ***
罰跪或罰站	2496	9.82	2387	14.08	-4.60 ***
打 (體罰)	2495	13.15	2385	16.35	-3.15 **
被處罰總分 [7~28]	2499	11.49 <sup>a</sup> (3.21) <sup>b</sup>	2395	11.73 <sup>a</sup> (3.93) <sup>b</sup>	$t = -2.35$ *
<b>家庭衝突：</b>					
父母吵架	2491	30.95	2272	24.60	4.88 ***
父母打架	2493	4.09	2286	3.28	1.48
與兄弟姐妹吵架	2277	74.35	2143	71.63	2.04 *
與兄弟姐妹打架	2281	39.98	2113	39.94	0.03
與父母或大人吵架	2497	26.35	2386	20.96	4.43 ***
家庭衝突總分 [5~20]	2499	7.21 <sup>a</sup> (2.00) <sup>b</sup>	2351	7.06 <sup>a</sup> (2.03) <sup>b</sup>	$t = 2.56$ *

a: 平均值； b: 標準差

\*:  $p < 0.05$ ； \*\*:  $p < 0.01$ ； \*\*\*:  $p < 0.001$

表 26. 比較兩個世代樣本同為六年級學生時家庭關係的分佈

	Cohort 2 (2003 年為小六生)		Cohort 1 (2006 年為小六生)		Z 值
	n	%	n	%	
<b>家庭活動：</b>					
與父母聊天	2449	58.55	2372	71.33	-9.29 ***
與父母用餐	2447	81.41	2370	78.40	2.61 **
與父母做家事	2445	48.26	2371	46.69	1.09
父母陪著做功課	2448	29.53	2374	32.77	-2.43 *
與父母出去玩	2446	37.65	2370	38.73	-0.77
<b>家庭活動總分 [5~20]</b>	2449	12.89 <sup>a</sup> (3.32) <sup>b</sup>	2375	13.13 <sup>a</sup> (3.40) <sup>b</sup>	$t = 2.41$ *
<b>父母支持：</b>					
難過時會安慰	2447	48.10	2375	48.42	-0.22
專心聽自己說話	2447	67.76	2370	63.50	3.11 **
遇到困難時會鼓勵	2449	57.04	2373	52.42	3.22 **
表現好時會稱讚	2447	62.40	2375	56.67	4.05 ***
不舒服時會照顧	2448	84.60	2374	79.06	4.99 ***
<b>父母支持總分 [5~20]</b>	2449	14.45 <sup>a</sup> (3.94) <sup>b</sup>	2375	13.86 <sup>a</sup> (4.33) <sup>b</sup>	$t = 4.91$ ***
<b>處罰方式：</b>					
關在廁所或房間	2449	0.94	2375	7.83	-11.75 ***
不准做喜歡的事	2449	24.05	2374	28.98	-3.88 ***
拿走零用錢或物品	2447	4.86	2370	6.03	-1.79
罰做家事或寫字	2447	7.52	2372	11.80	-5.04 ***
口語責罵	2449	41.65	2372	53.54	-8.26 ***
罰跪或罰站	2448	8.33	2373	11.76	-3.97 ***
打 (體罰)	2448	11.72	2374	13.94	-2.31 *
<b>被處罰總分 [7~28]</b>	2449	11.10 <sup>a</sup> (3.24) <sup>b</sup>	2375	11.92 <sup>a</sup> (3.75) <sup>b</sup>	$t = -8.06$ ***
<b>家庭衝突：</b>					
父母吵架	2161	27.95	2260	22.39	4.26 ***
父母打架	2275	2.29	2252	1.42	2.17 *
與兄弟姐妹吵架	2253	71.99	2103	71.85	0.10
與兄弟姐妹打架	2247	34.45	2071	36.17	-1.18
與父母或大人吵架	2437	25.15	2369	23.60	1.25
<b>家庭衝突總分 [5~20]</b>	2388	7.06 <sup>a</sup> (1.93) <sup>b</sup>	2343	6.98 <sup>a</sup> (1.95) <sup>b</sup>	$t = 1.43$

a: 平均值； b: 標準差

\*:  $p < 0.05$ ； \*\*:  $p < 0.01$ ； \*\*\*:  $p < 0.001$

表 27. 比較兩個世代樣本同為四年級學生時心理健康的分佈

	Cohort 2 (2001 年為小四生)		Cohort 1 (2004 年為小四生)		Z 值
	n	%	n	%	
<b>憂鬱情緒：</b>					
看到喜歡吃的東西也不想吃	2064	5.96	2462	5.24	1.05
覺得很難過或心情不好	2063	12.94	2456	11.73	1.23
覺得沒有特別原因就想哭	2060	7.91	2457	4.27	5.16 ***
做事情的時候覺得好辛苦	2061	13.97	2461	10.81	3.23 **
覺得很害怕	2059	6.12	2460	6.91	-1.07
睡覺睡不好	2059	10.54	2460	9.27	1.43
覺得什麼事情都不想做	2063	10.66	2450	8.24	2.78 **
<b>憂鬱總分 [7~21]</b>	2065	11.43 <sup>a</sup> (2.79) <sup>b</sup>	2461	10.49 <sup>a</sup> (2.83) <sup>b</sup>	$t = 11.11$ ***
<b>社交焦慮：</b>					
很怕認識新朋友	2063	8.68	2459	4.96	5.00 ***
怕自己被別人笑	2060	10.53	2455	7.33	3.78 ***
不敢和不認識的人一起玩	2060	14.17	2451	10.69	3.55 ***
覺得別人在笑你	2061	8.59	2456	5.50	4.08 ***
害怕別人說你壞話	2060	10.05	2453	6.40	4.49 ***
怕其他人不喜歡你	2061	9.36	2458	6.55	3.50 ***
不敢在很多人面前表演或回答問題	2062	20.37	2460	16.34	3.50 ***
<b>社交焦慮總分 [7~21]</b>	2063	10.96 <sup>a</sup> (3.02) <sup>b</sup>	2459	9.88 <sup>a</sup> (2.98) <sup>b</sup>	$t = 12.03$ ***
<b>社交孤寂：</b>					
不知道可以跟誰說話	2063	15.46	2452	14.15	1.24
覺得都自己一人或沒人陪	2056	11.43	2442	6.80	5.43 ***
覺得別人都不找你玩	2058	12.10	2452	8.03	4.56 ***
覺得都沒有朋友	2061	8.39	2449	6.08	3.00 **
和許多人一起也覺得不快樂	2063	9.06	2451	5.63	4.44 ***
一個人的時候會覺得寂寞	2063	22.01	2454	10.68	10.38 ***
<b>社交孤寂總分 [6~18]</b>	2066	9.52 <sup>a</sup> (2.60) <sup>b</sup>	2454	8.32 <sup>a</sup> (2.59) <sup>b</sup>	$t = 15.47$ ***

a: 平均值； b: 標準差

\*\*:  $p < 0.01$ ；\*\*\*:  $p < 0.001$



表 28. 比較兩個世代樣本同為五年級學生時心理健康的分佈

	Cohort 2 (2002 年為小五生)		Cohort 1 (2005 年為小五生)		Z 值
	n	%	n	%	
<b>憂鬱情緒：</b>					
看到喜歡吃的東西也不想吃	2498	3.48	2395	4.68	-2.12 *
覺得很難過或心情不好	2493	11.91	2390	12.18	-0.29
覺得沒有特別原因就想哭	2497	3.32	2390	3.89	-1.07
做事情的時候覺得好辛苦	2496	11.94	2393	13.16	-1.29
覺得很害怕	2493	3.89	2393	5.22	-2.23 *
睡覺睡不好	2497	6.85	2391	8.07	-1.62
覺得什麼事情都不想做	2498	8.57	2381	9.11	-0.66
<b>憂鬱總分 [7~21]</b>	2498	10.51 <sup>a</sup> (2.65) <sup>b</sup>	2395	10.41 <sup>a</sup> (2.80) <sup>b</sup>	$t = 1.21$
<b>社交焦慮：</b>					
很怕認識新的朋友	2496	7.13	2391	4.31	4.23 ***
怕自己被別人笑	2492	9.99	2390	5.98	5.15 ***
不敢和不認識的人一起玩	2495	10.02	2390	6.69	4.20 ***
覺得別人在笑你	2495	6.05	2391	4.06	3.17 **
害怕別人說你壞話	2496	7.41	2392	5.77	2.31 *
怕別人不喜歡你	2495	7.58	2392	5.60	2.78 **
不敢在很多人面前表演或回答問題	2497	16.46	2392	14.09	2.30 *
<b>社交焦慮總分 [7~21]</b>	2496	10.37 <sup>a</sup> (2.92) <sup>b</sup>	2394	9.62 <sup>a</sup> (2.82) <sup>b</sup>	$t = 9.06$ ***
<b>社交孤寂：</b>					
不知道可以跟誰說話	2496	9.98	2393	6.90	3.87 ***
覺得都自己一人或沒人陪	2492	9.03	2393	5.73	4.40 ***
覺得別人都找你玩	2492	6.06	2393	6.23	-0.25
覺得都沒有朋友	2492	5.18	2393	3.26	3.33 ***
和許多人一起也覺得不快樂	2495	5.49	2393	3.84	2.73 **
一個人的時候會覺得寂寞	2496	17.31	2389	7.07	10.89 ***
<b>社交孤寂總分 [6~18]</b>	2496	8.68 <sup>a</sup> (2.59) <sup>b</sup>	2394	7.63 <sup>a</sup> (2.30) <sup>b</sup>	$t = 14.98$ ***

a: 平均值； b: 標準差

\*:  $p < 0.05$  ; \*\*:  $p < 0.01$  ; \*\*\*:  $p < 0.001$

表 29. 比較兩個世代樣本同為六年級學生時心理健康的分佈

	Cohort 2 (2003 年為小六生)		Cohort 1 (2006 年為小六生)		Z 值
	n	%	n	%	
<b>憂鬱情緒：</b>					
看到喜歡吃的東西也不想吃	2449	4.08	2365	3.34	1.36
覺得很難過或心情不好	2448	11.52	2364	11.76	-0.26
覺得沒有特別原因就想哭	2446	3.52	2374	3.54	-0.04
做事情的時候覺得好辛苦	2446	9.93	2373	9.06	1.03
覺得很害怕	2449	3.67	2371	4.60	-1.62
睡覺睡不好	2448	7.39	2369	7.81	-0.55
覺得什麼事情都不想做	2449	9.88	2370	9.32	0.66
<b>憂鬱總分 [7~21]</b>	2449	10.56 <sup>a</sup> (2.66) <sup>b</sup>	2374	10.37 <sup>a</sup> (2.72) <sup>b</sup>	$t = 2.51^*$
<b>社交焦慮：</b>					
很怕認識新朋友	2449	2.98	2374	2.19	1.73
怕自己被別人笑	2449	7.68	2374	6.49	1.61
不敢和不認識的人一起玩	2448	6.82	2373	5.48	1.93
覺得別人在笑你	2447	5.27	2375	4.84	0.68
害怕別人說你壞話	2446	6.34	2374	6.82	-0.67
怕別人不喜歡你	2449	6.33	2370	7.68	-1.84
不敢在很多人面前表演或回答問題	2448	14.26	2371	11.98	2.34 <sup>*</sup>
<b>社交焦慮總分 [7~21]</b>	2449	9.99 <sup>a</sup> (2.81) <sup>b</sup>	2375	9.82 <sup>a</sup> (2.83) <sup>b</sup>	$t = 2.07^*$
<b>社交孤寂：</b>					
不知道可以跟誰說話	2448	8.58	2375	4.88	5.12 <sup>***</sup>
覺得都自己一人或沒人陪	2445	6.99	2370	5.95	1.47
覺得別人都不找你玩	2444	6.34	2369	4.85	2.25 <sup>*</sup>
覺得都沒有朋友	2446	4.74	2373	4.13	1.03
和許多人一起也覺得不快樂	2446	5.15	2371	3.37	3.05 <sup>**</sup>
一個人的時候會覺得寂寞	2447	8.87	2372	8.05	1.02
<b>社交孤寂總分 [6~18]</b>	2449	8.29 <sup>a</sup> (2.61) <sup>b</sup>	2375	7.67 <sup>a</sup> (2.51) <sup>b</sup>	$t = 8.37^{***}$

a: 平均值； b: 標準差

\*:  $p < 0.05$  ; \*\*:  $p < 0.01$  ; \*\*\*:  $p < 0.001$

表 30. 比較兩個世代樣本同為國中一年級學生時心理健康的分佈

	Cohort 2 (2004 年為國一生)		Cohort 1 (2004 年為國一生)		Z 值
	n	%	n	%	
<b>憂鬱情緒：</b>					
看到喜歡吃的東西也不想吃	2171	4.97	2314	3.11	-3.17 **
覺得很難過或心情不好	2168	13.28	2314	12.79	-0.49
覺得沒有特別原因就想哭	2168	5.21	2314	4.67	-0.83
做事情的時候覺得好辛苦	2166	14.04	2312	13.58	-0.45
覺得很害怕	2166	4.62	2312	4.89	0.42
睡覺睡不好	2168	7.98	2312	7.35	-0.79
覺得什麼事情都不想做	2165	14.09	2308	14.17	0.08
<b>憂鬱總分 [7~21]</b>	2170	10.67 <sup>a</sup> (2.91) <sup>b</sup>	2314	10.60 <sup>a</sup> (2.79) <sup>b</sup>	$t = -0.88$
<b>社交焦慮：</b>					
很怕認識新的朋友	2169	2.44	2314	3.28	1.68
怕自己被別人笑	2168	7.84	2313	8.39	0.67
不敢和不認識的人一起玩	2168	5.63	2313	5.19	-0.65
覺得別人在笑你	2167	4.98	2313	6.36	1.99 *
害怕別人說你壞話	2170	6.96	2314	8.17	1.53
怕別人不喜歡你	2165	9.38	2313	10.55	1.31
不敢在很多人面前表演或回答問題	2170	14.88	2312	14.66	-0.21
<b>社交焦慮總分 [7~21]</b>	2170	9.81 <sup>a</sup> (2.84) <sup>b</sup>	2314	9.92 <sup>a</sup> (3.00) <sup>b</sup>	$t = -1.21$
<b>社交孤寂：</b>					
不知道可以跟誰說話	2168	4.98	2314	5.66	1.01
覺得都自己一人或沒有人陪	2169	4.66	2313	5.79	1.70
覺得別人都不找你玩	2169	3.60	2312	3.63	0.05
覺得都沒有朋友	2168	2.81	2308	3.16	0.69
和許多人一起也覺得不快樂	2168	3.64	2313	3.16	-0.89
一個人的時候會覺得寂寞	2169	10.88	2309	12.00	1.18
<b>社交孤寂總分 [6~18]</b>	2169	7.69 <sup>a</sup> (2.32) <sup>b</sup>	2313	7.68 <sup>a</sup> (2.34) <sup>b</sup>	$t = 0.13$

a: 平均值； b: 標準差

\*:  $p < 0.05$ ； \*\*:  $p < 0.01$